



Análisis del escenario político

Estudio de indicadores de opinión pública



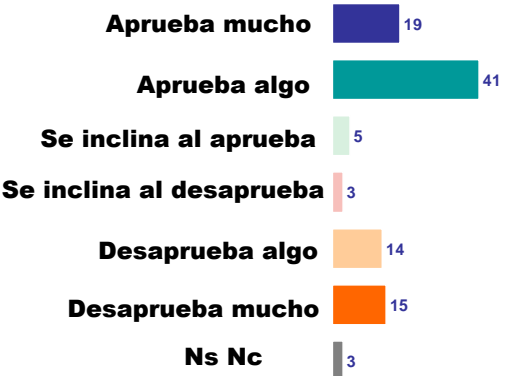
Dirección	IPSOS - Mora y Araujo
Fecha de relevamiento	Del 11 al 25 de abril de 2011
Universo	Argentinos hombres y mujeres mayores de 18 años.
Cobertura geográfica	Capital Federal, GBA, Mar del Plata, Rosario, Córdoba Mendoza, San Miguel de Tucumán, Neuquén
Tamaño de la muestra	1200 casos
Metodología	Presencial en hogares
Margen de error	+/- 2.8 % en más o en menos con un nivel de confianza del 95%



Coyuntura

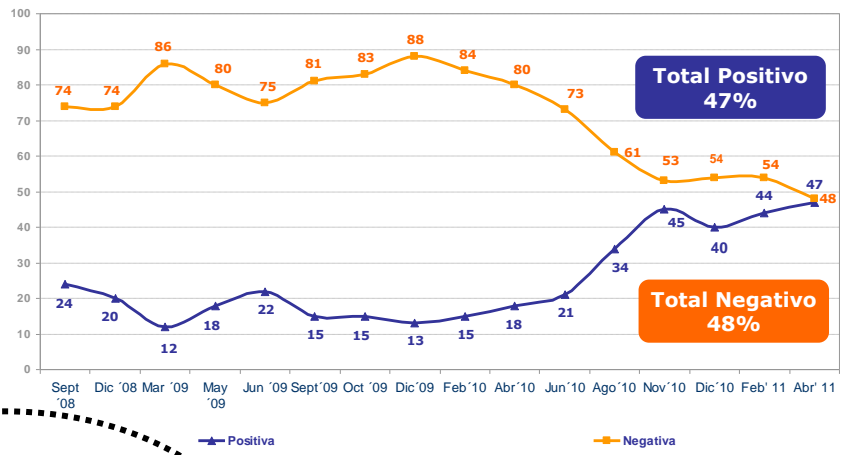


Escenario - resumen



Total Aprueba 65%

Total Desaprueba 32%

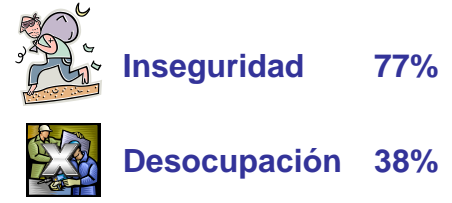


Mejora sostenida de la percepción de la economía del país

Gobierno Nacional sostiene imagen positiva

¿De qué se compone la foto del escenario actual?

Reclamos históricos al Gobierno Nacional



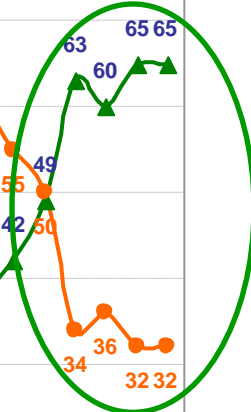
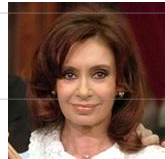
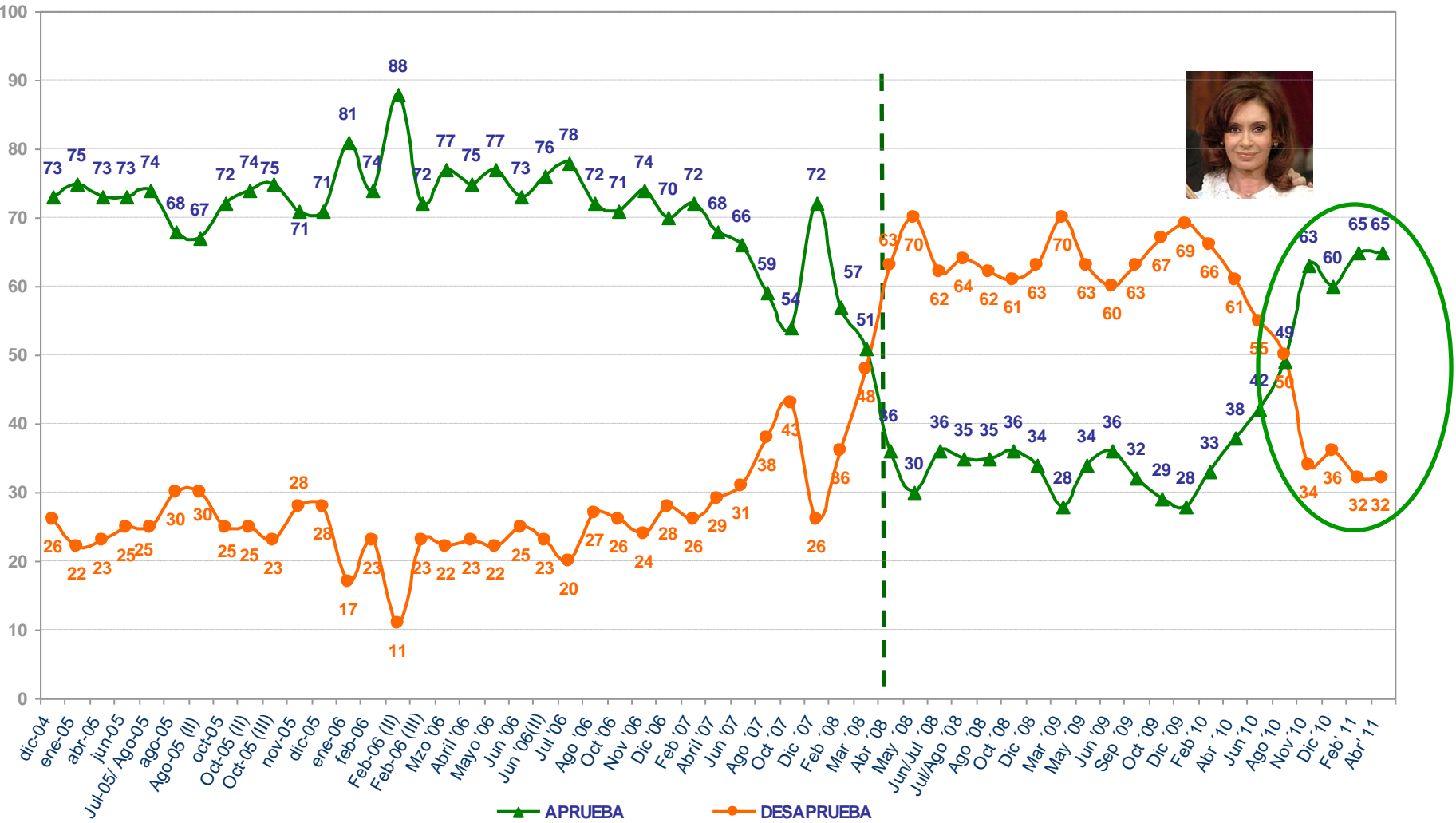
Todos los referentes de la oposición tienen mayor imagen negativa que positiva



A 6 meses de la elección, ningún candidato opositor supera el

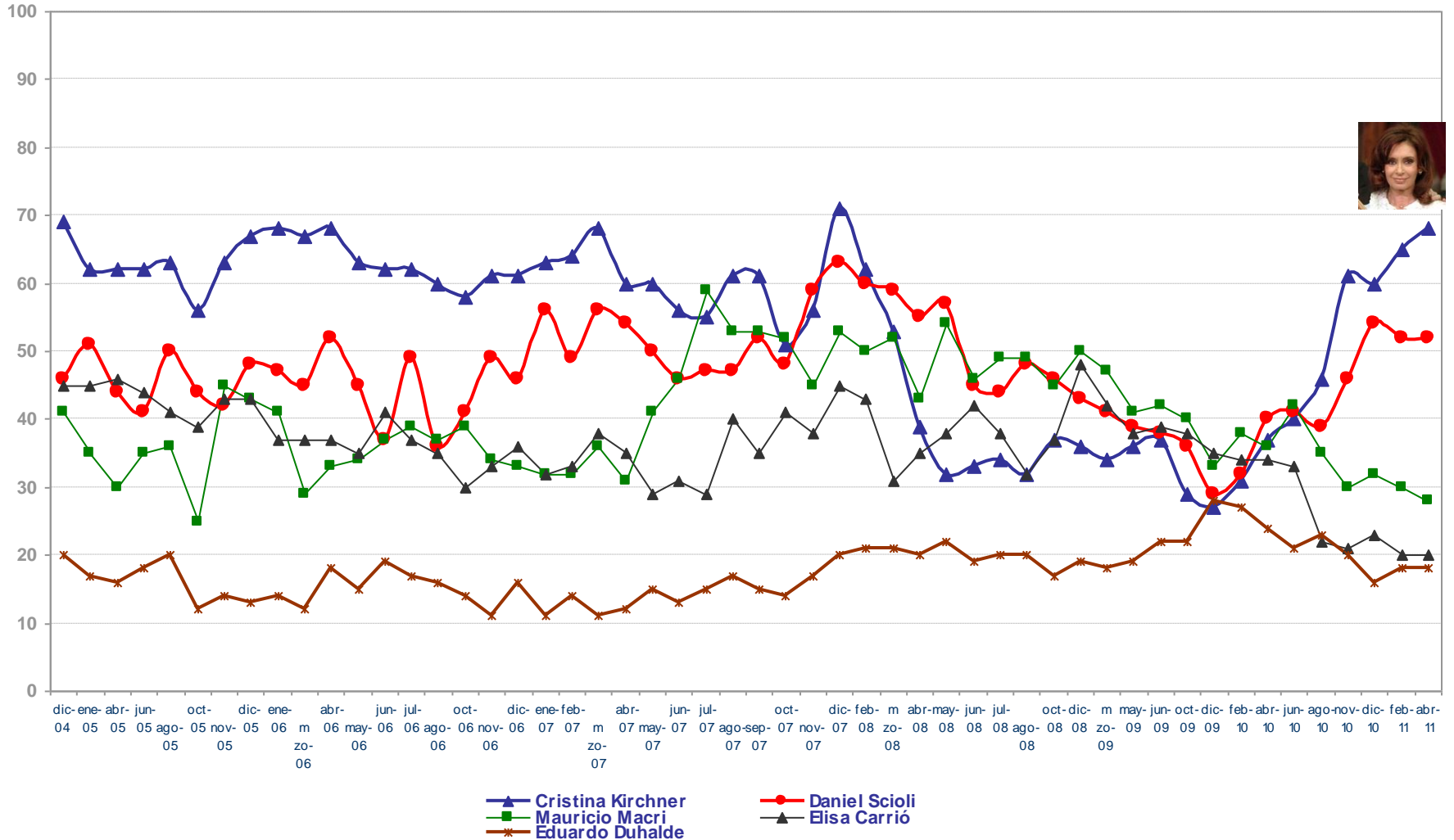
6%

La aprobación de gestión del gobierno nacional se sostiene alta



Fuente: banco de datos Ipsos Mora y Araujo. Total entrevistados (1200 casos)

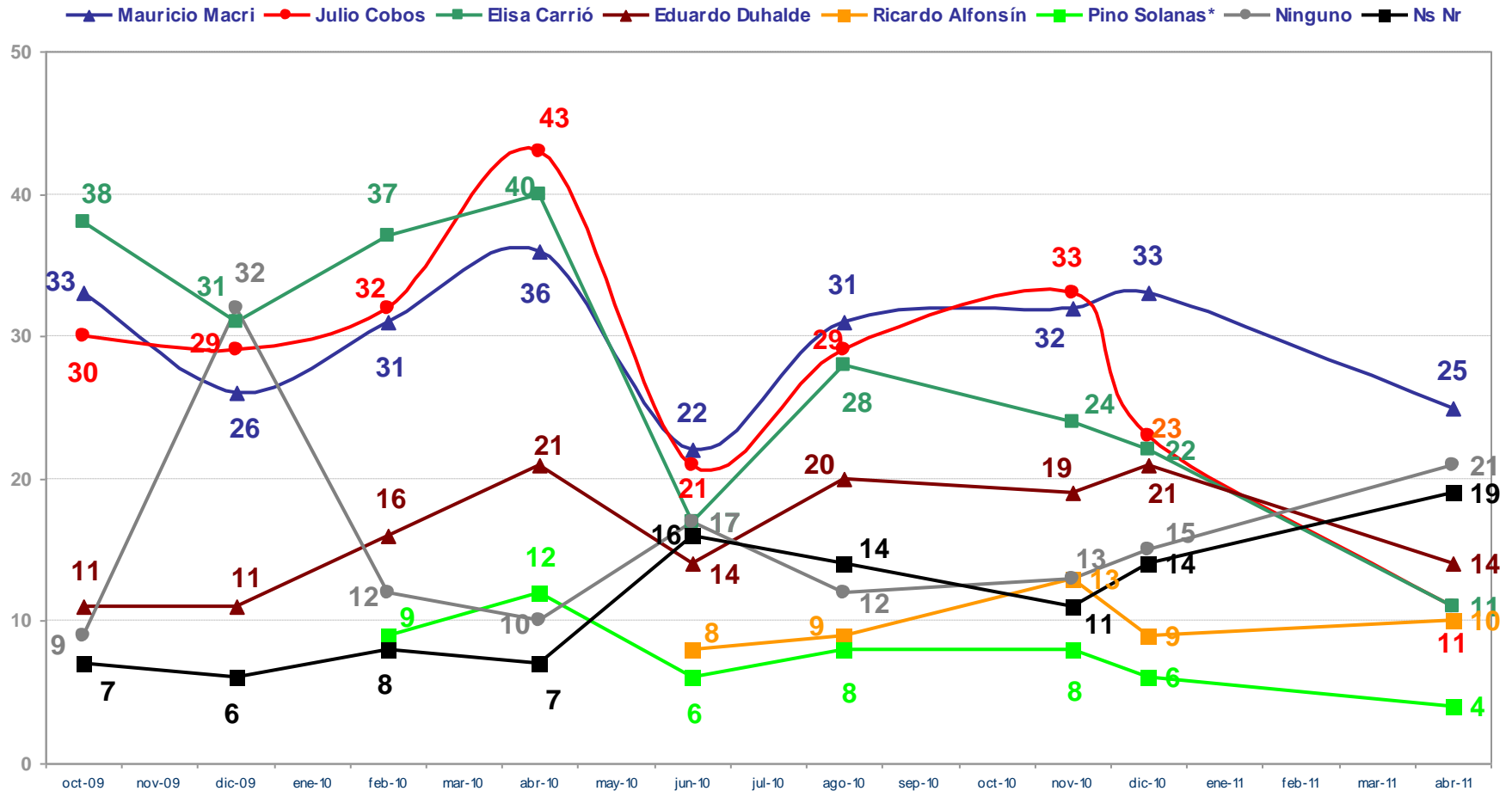
La imagen positiva de Cristina Fernández de Kirchner crece, mientras la de los opositores decae



Fuente: Banco de datos Ipsos Mora y Araujo. Total entrevistados: 1200 casos

Crece la idea de que ningún dirigente logra representar a la oposición mientras decae la figura de Macri, Duhalde y Carrió.

De la siguiente lista, ¿quienes representan mejor la oposición al Gobierno Nacional? *Guiado*

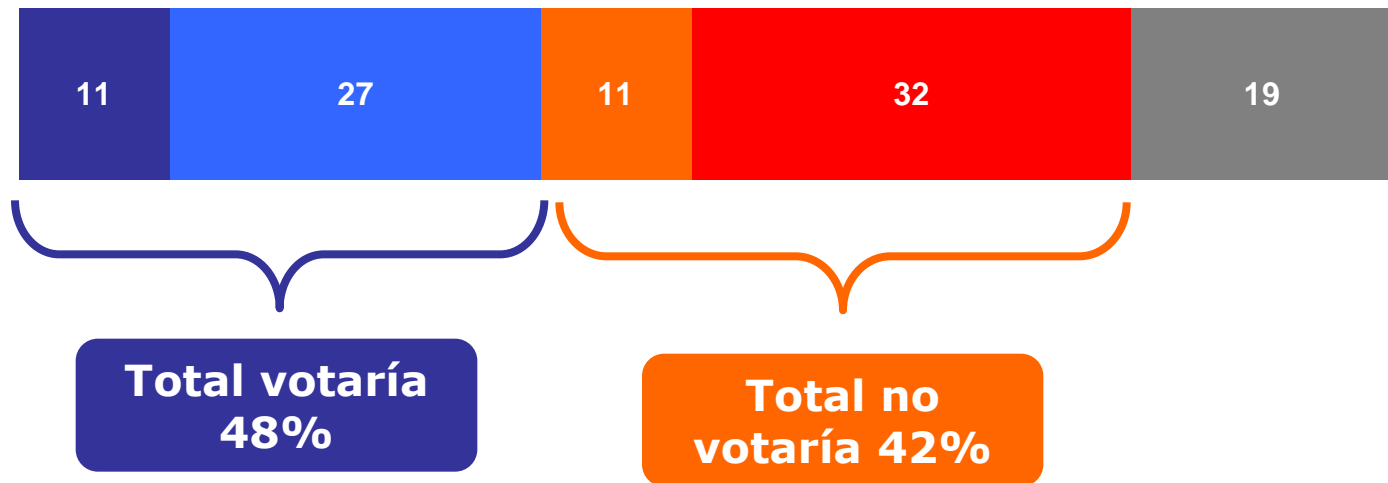


* Se incluyeron en la pregunta en la medición de febrero de 2010 y ** se incluyó en junio de 2010

Los porcentajes no suman 100% por tratarse de menciones sumadas.

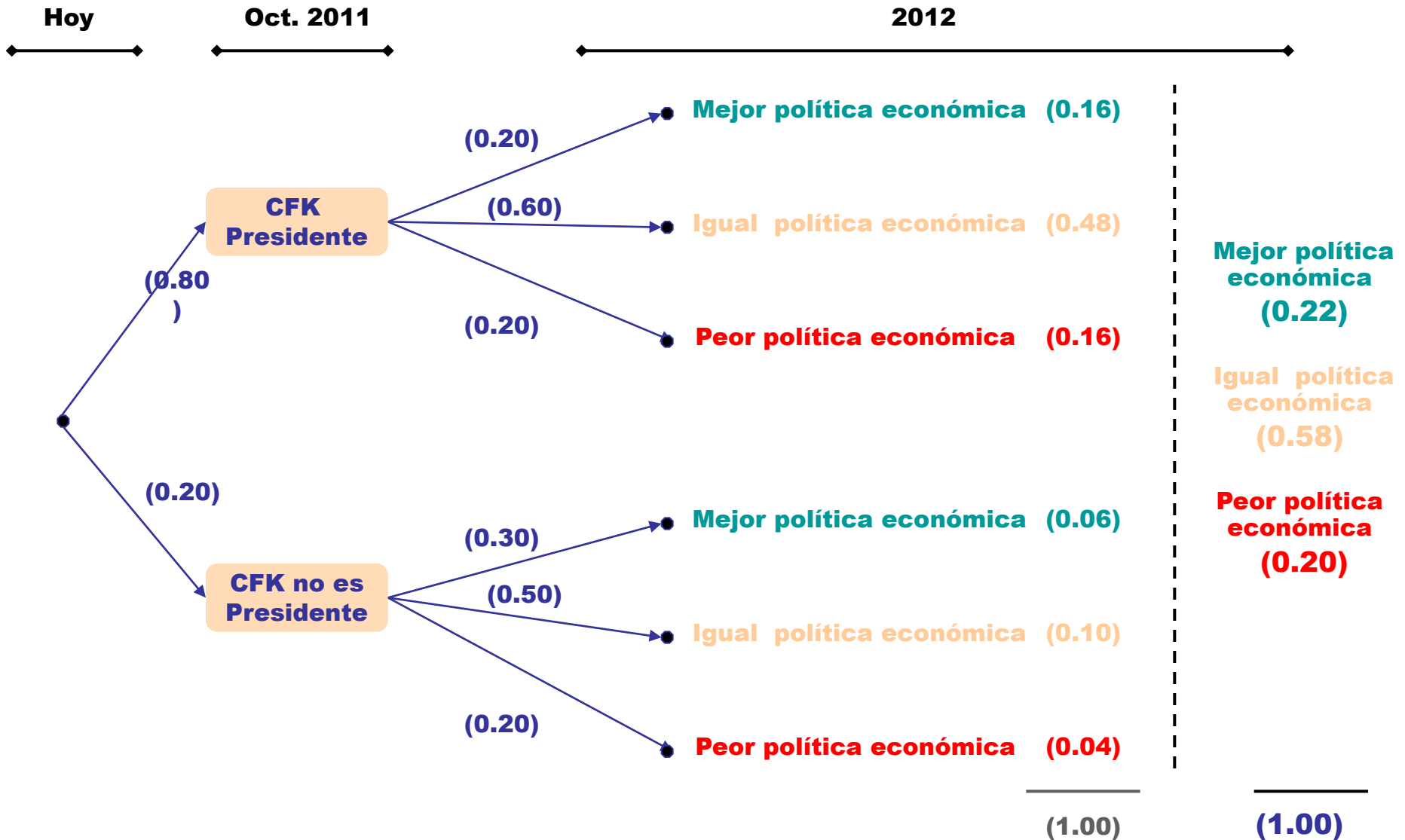
El 42% de los NO VOTANTES de CFK no votarían por un gran frente opositor

Si la oposición se uniera en un gran frente opositor que incluya a Macri, Duhalde, Alfonsín, Cobos, Pino Solanas y Carrió, ¿usted considera que seguramente los votaría, probablemente los votaría, probablemente no los votaría o seguramente no los votaría?



- Seguramente los votaría
- Probablemente los votaría
- Probablemente no los votaría
- Seguramente no los votaría
- Ns/Nc

Escenarios de probabilidades contingentes de política económica



Alternativas para cambiar la política económica:

1. Apoyar una candidatura fuerte

2. Influir en el gobierno para que mejore la política económica

Es la opción más redituable en términos de costo/beneficio



Ipsos Mora y Araujo
Olazábal 1371
C1428ADC – Ciudad de Buenos Aires – Argentina
Tel. +54 11 4 706 65 00
Fax + 54 11 4 781 27 21
www.ipsos.com.ar

