



Poliarquía Consultores

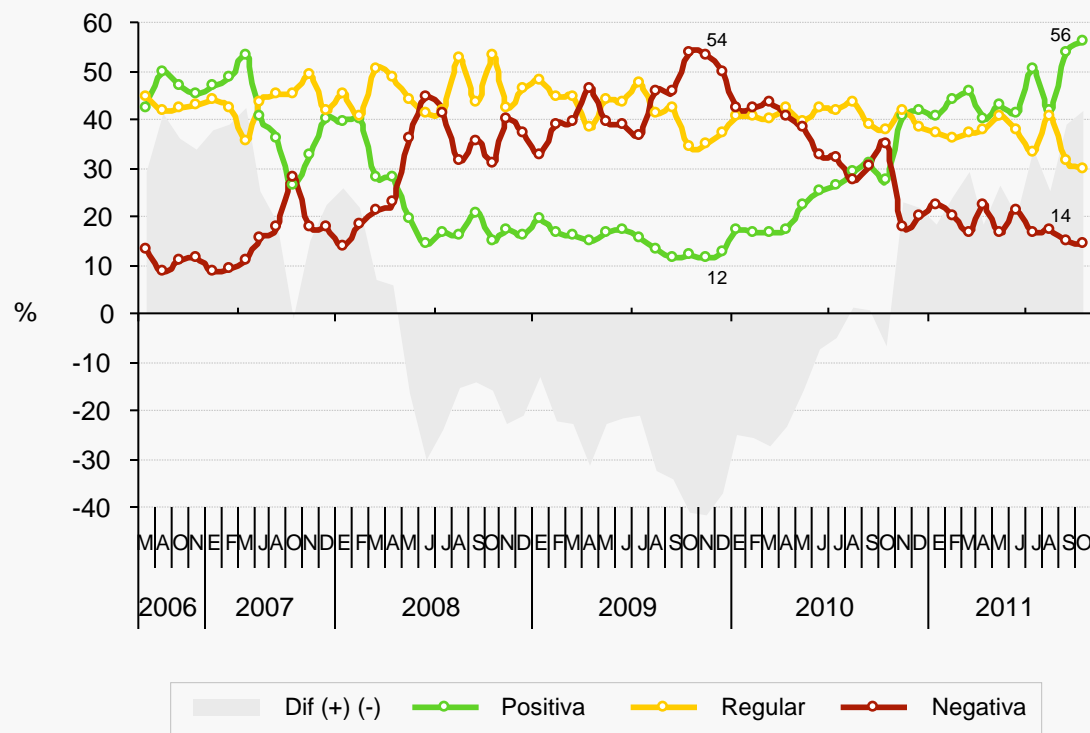
# Un entorno político incierto, un gobierno que se desgasta antes de empezar

IAE

Sergio Berensztein  
Poliarquía Consultores  
10 de noviembre de 2011

## Contexto político-económico

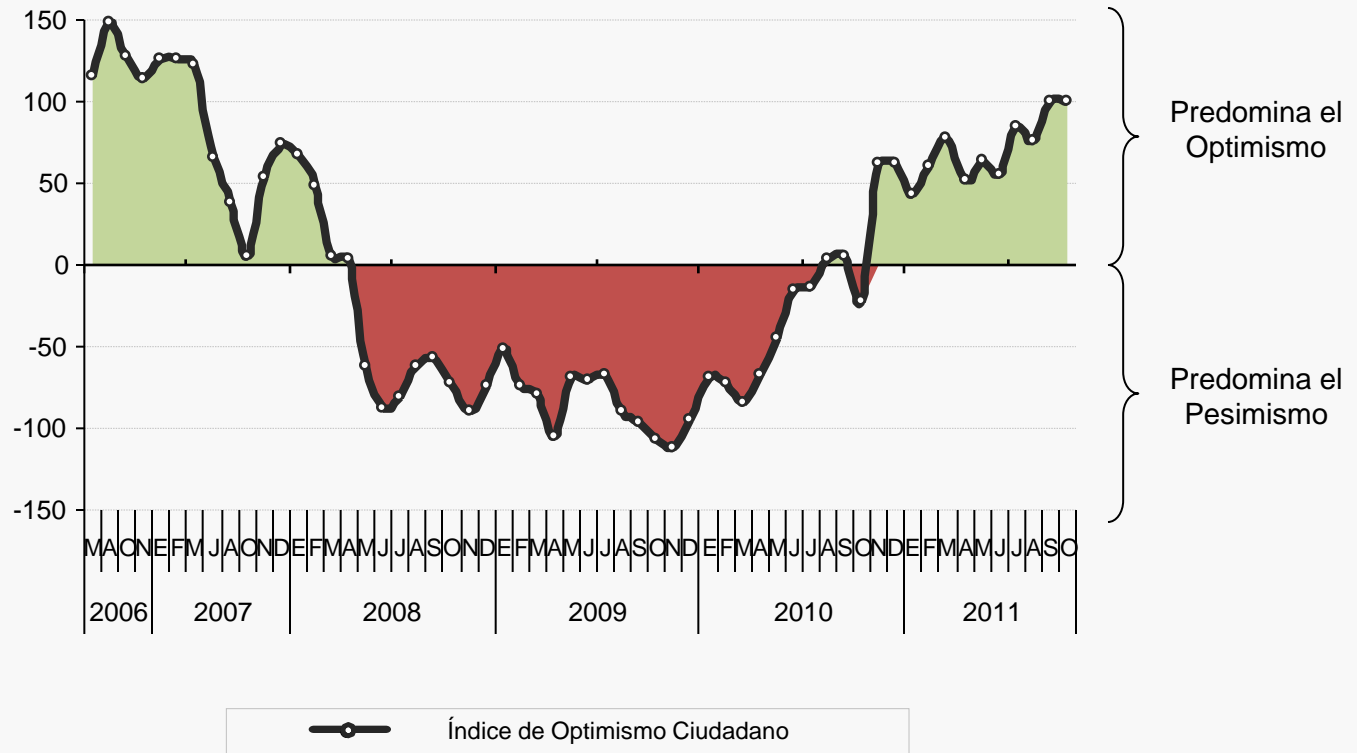
# Situación actual del país



Fuente: Poliarquía Consultores.

# Índice de Optimismo Ciudadano

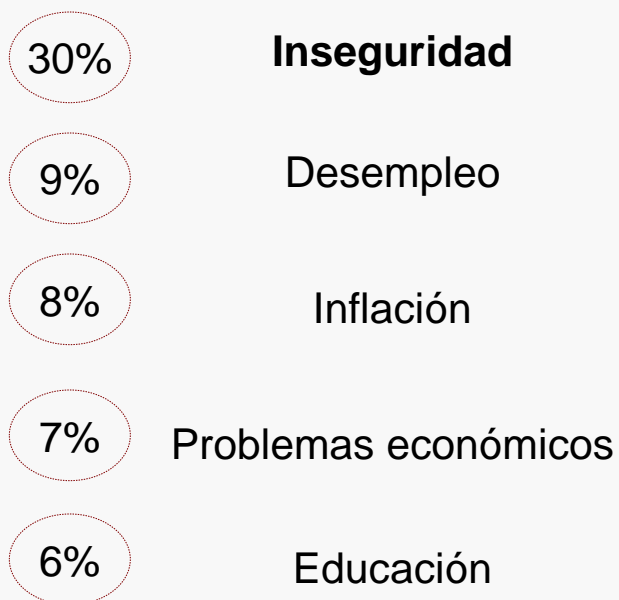
*Combina el optimismo actual, retrospectivo y prospectivo*



Fuente: Poliarquía Consultores.

# Principales problemas

## Principal problema del país



## Principal problema personal

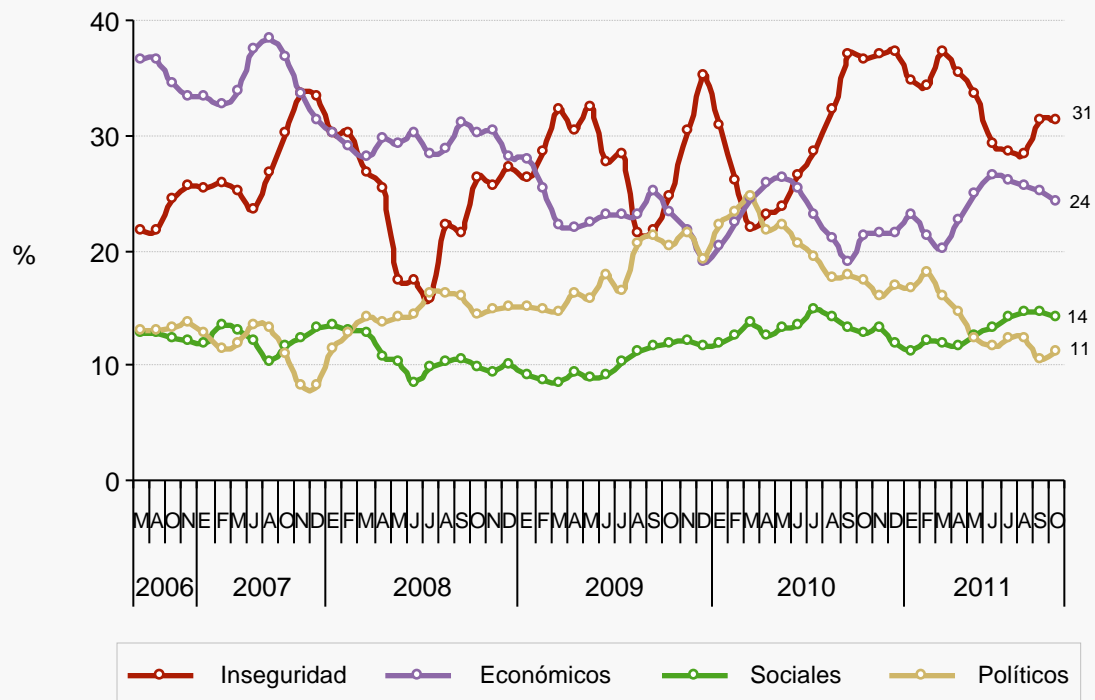


Fuente: Poliarquía Consultores.

# Evolución del principal problema del país agrupado por temática

Serie en base a promedios móviles (3 meses)

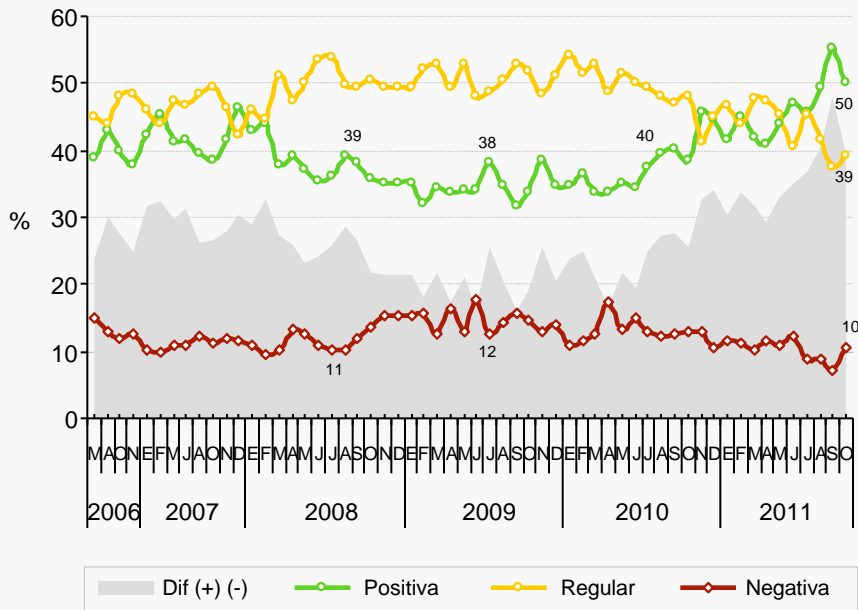
“¿Cuál es en su opinión el principal problema del país?”



Fuente: Poliarquía Consultores.

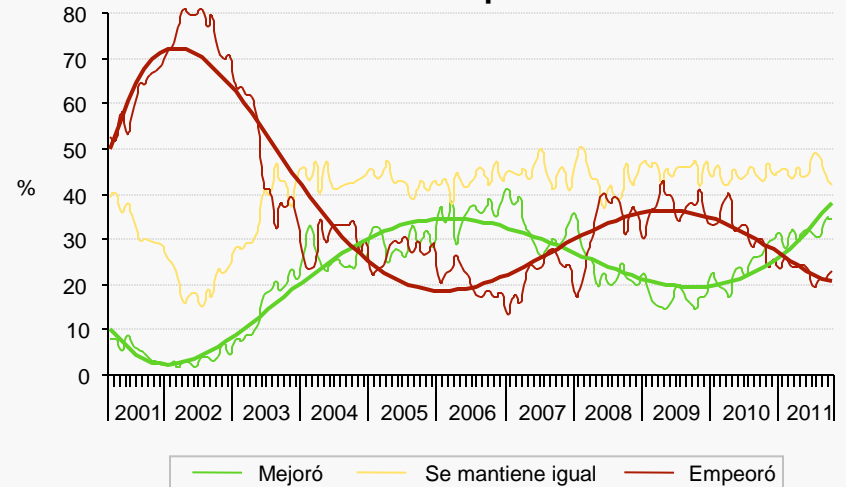
# Situación económica personal

## Actual

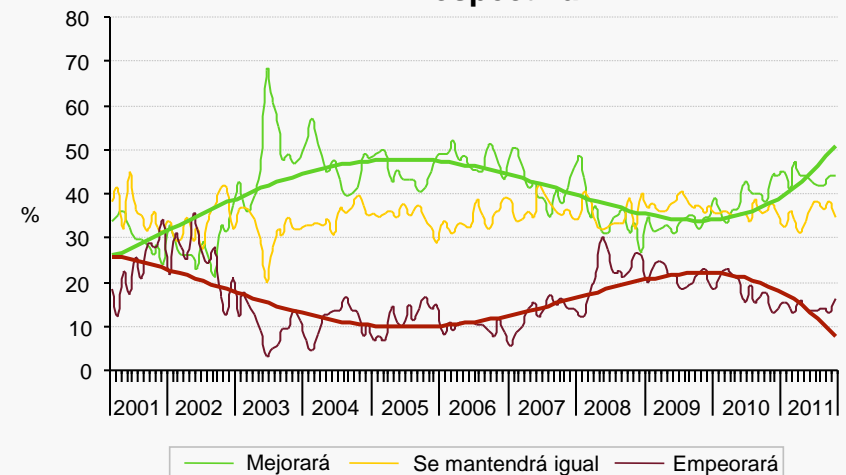


Fuente: Poliarquía Consultores.

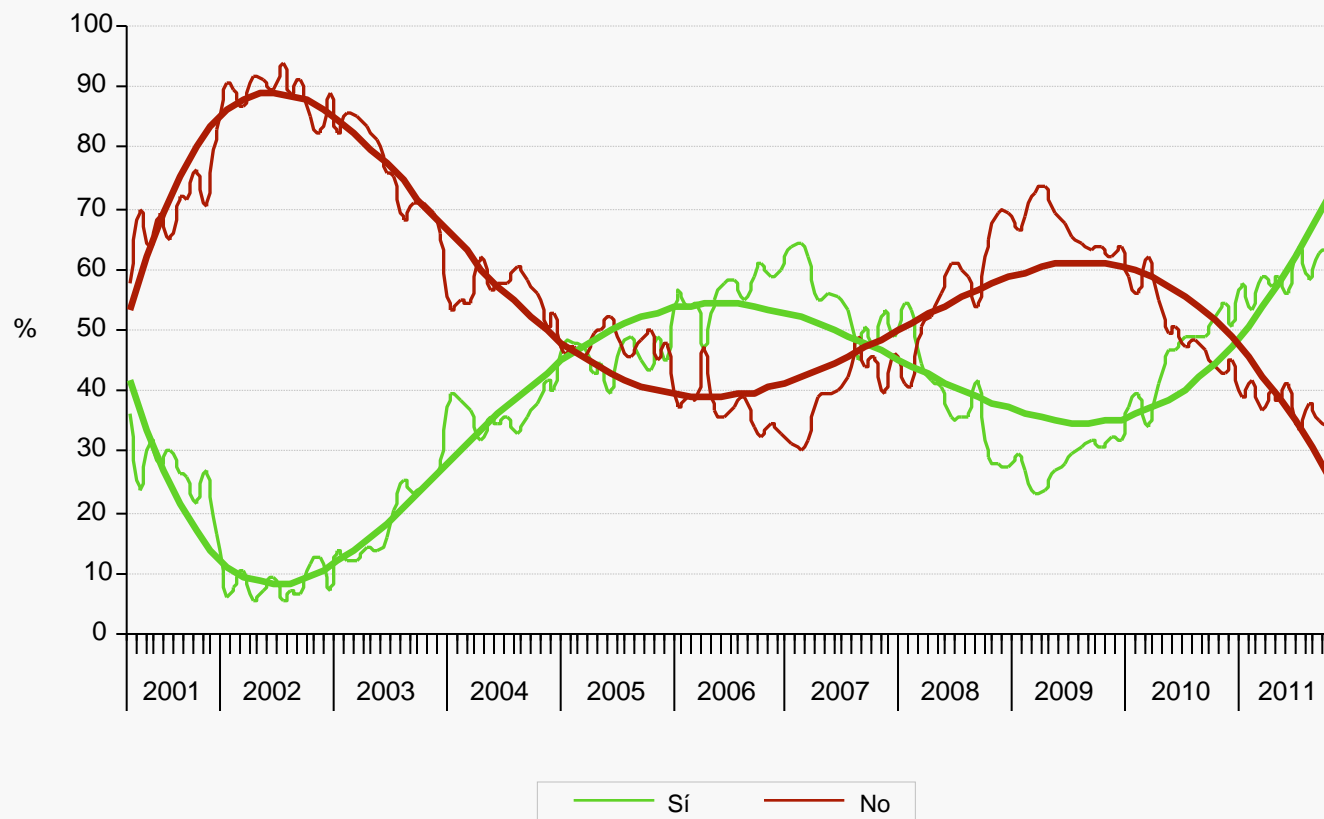
## Retrospectiva



## Prospectiva

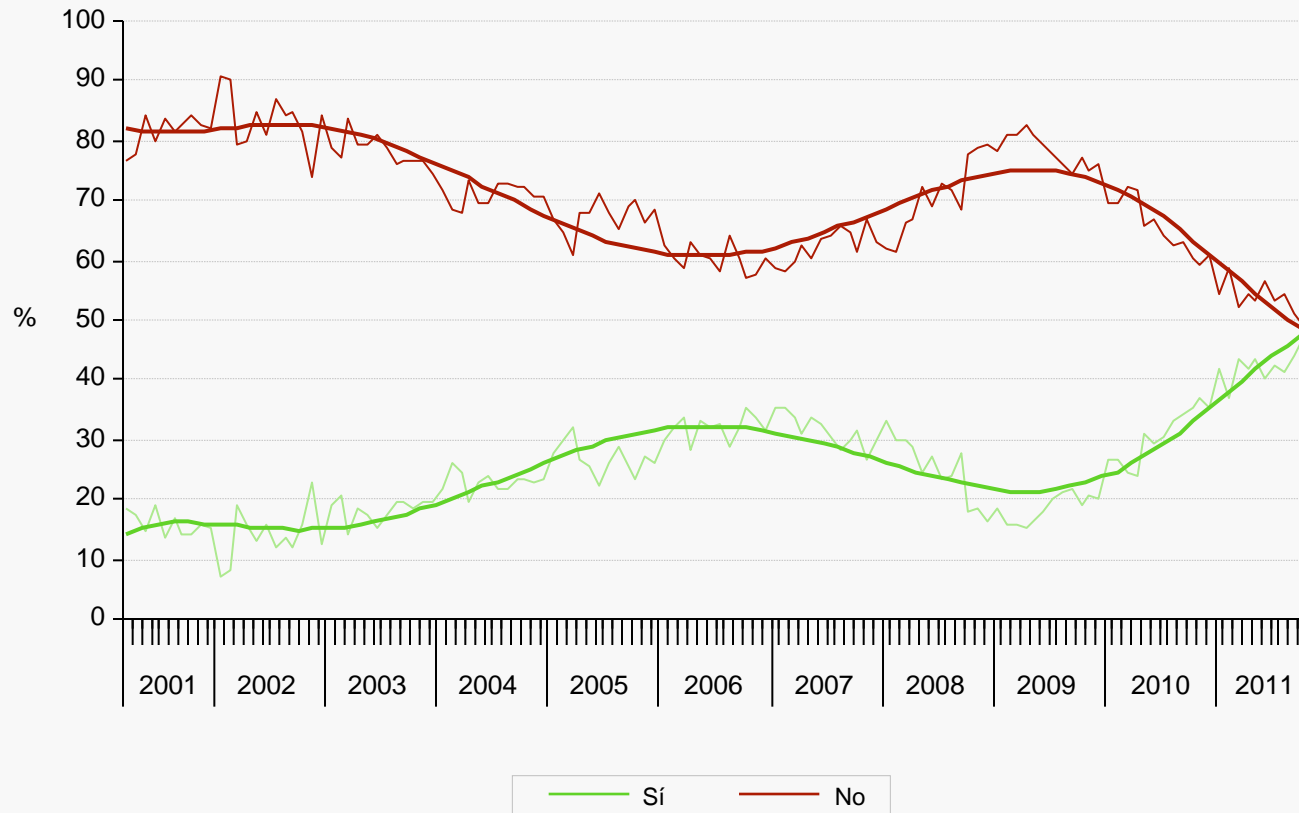


# Buen momento para hacer compras (p.e. electrodomésticos)



Fuente: Poliarquía Consultores.

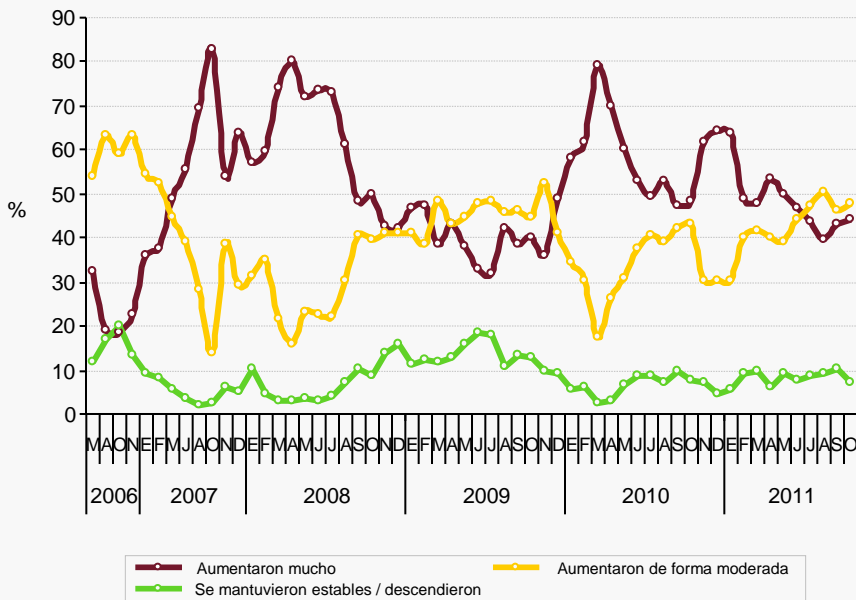
# Buen momento para hacer compras importantes (p.e. autos, cambiar de casa)



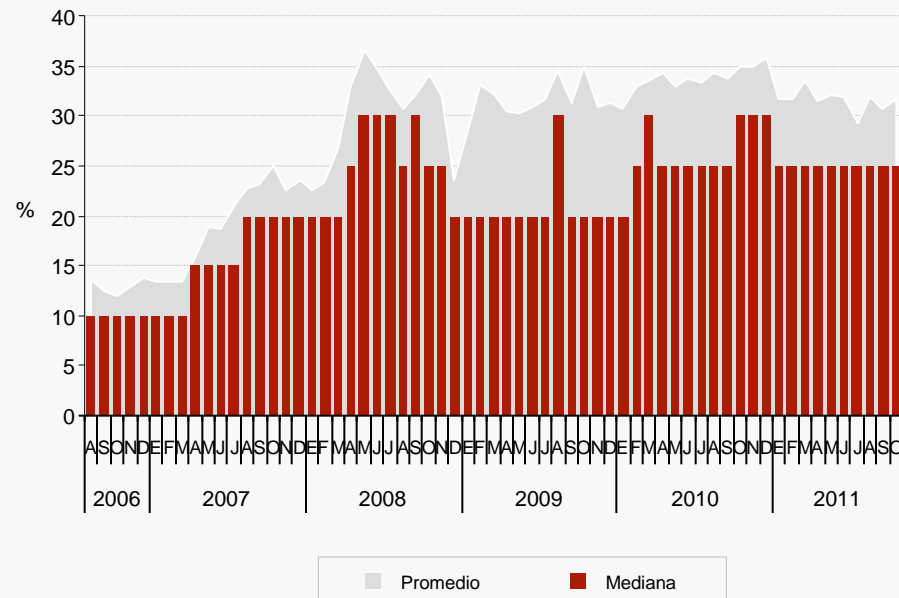
Fuente: Poliarquía Consultores.

# Indicadores de Inflación

## Percepción de inflación en el último mes

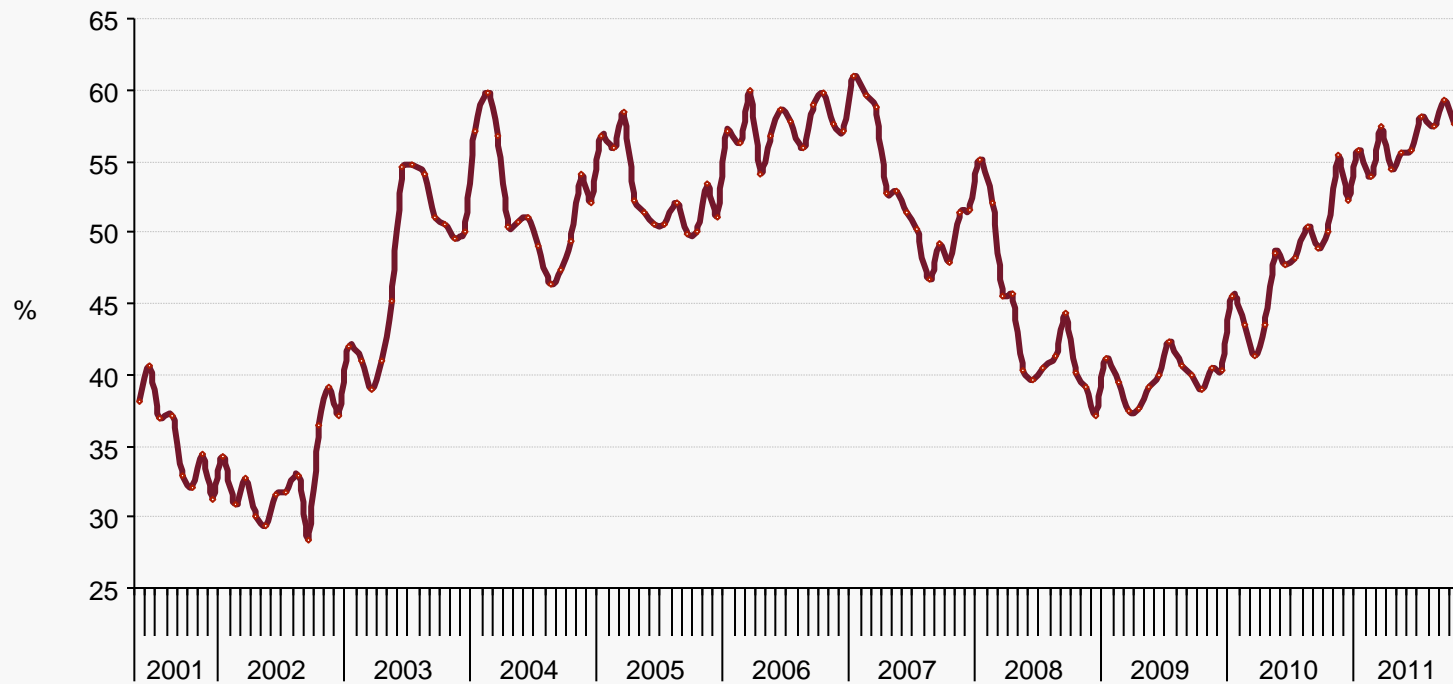


## Expectativas inflacionarias para el próximo año



Fuente: Poliarquía Consultores.

# Índice de Confianza en el Consumidor (ICC)



Fuente: UTDT / Poliarquía Consultores Octubre 2011.



Fuente: Poliarquía Consultores.

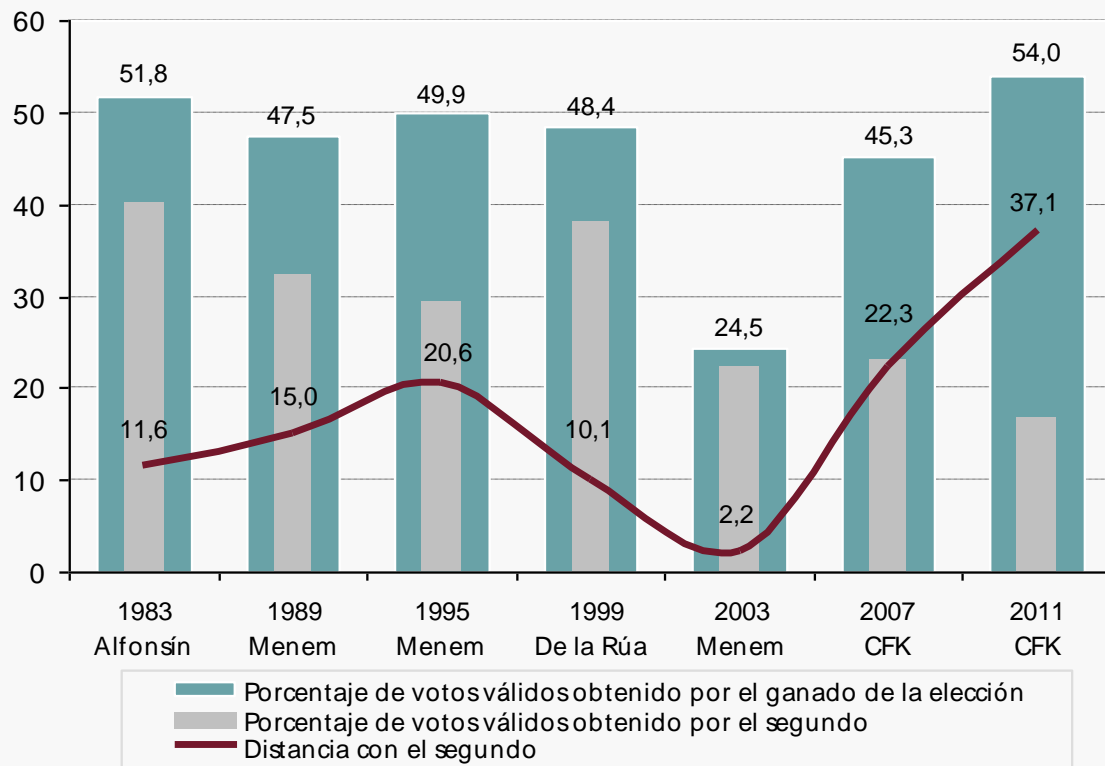
# Resultados electorales

# Votos totales y en porcentaje para el cargo de Presidente

	<b>Cantidad de votos</b>	<b>Porcentaje de votos</b>
Frente para la Victoria (Kirchner)	11.593.023	53,96
Frente Amplio Progresista (Binner)	3.624.518	16,87
Unión para el Desarrollo Social (Alfonsín)	2.395.056	11,15
Compromiso Federal (Rodríguez Saá)	1.714.385	7,98
Frente Popular (Duhalde)	1.264.609	5,89
Frente de Izquierda (Altamira)	497.082	2,31
Coalición Cívica / ARI (Carrió)	396.171	1,84
Total	21.484.844	100

Fuente: Elaboración propia en base a datos del Ministerio del Interior

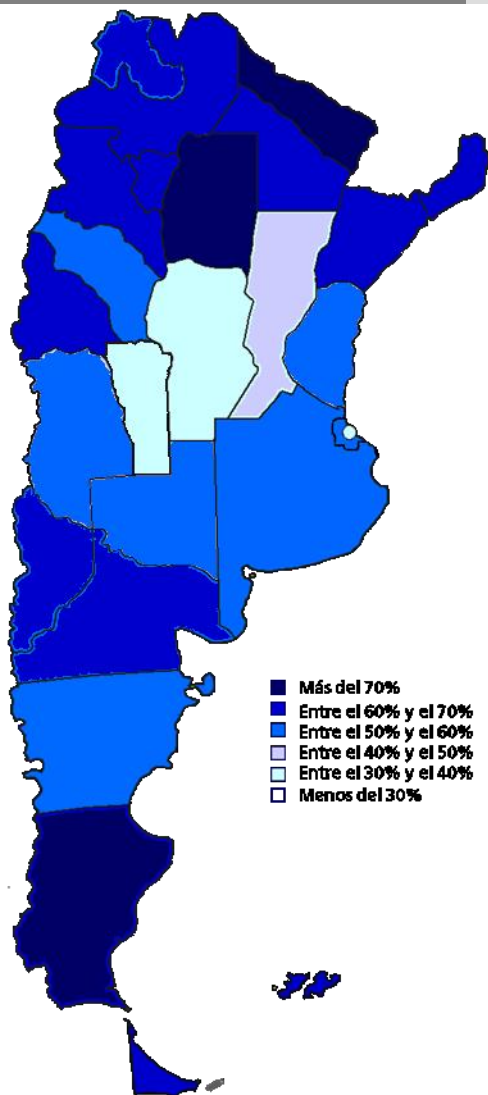
# Porcentaje de votos obtenido por los ganadores de las últimas siete elecciones presidenciales



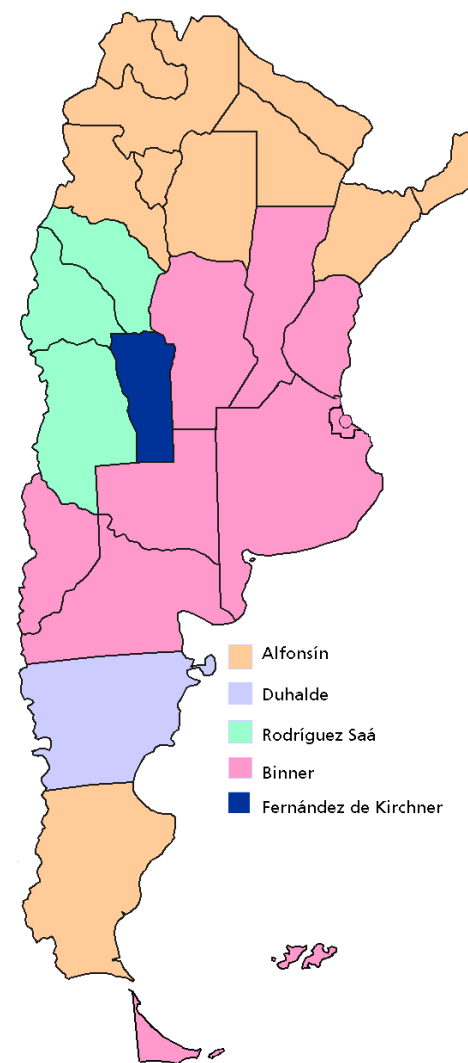
Fuente: Elaboración propia en base a datos del Ministerio del Interior

# Porcentaje de votos del FPV y de la segunda fuerza en las elecciones 2011 desagregado por provincia

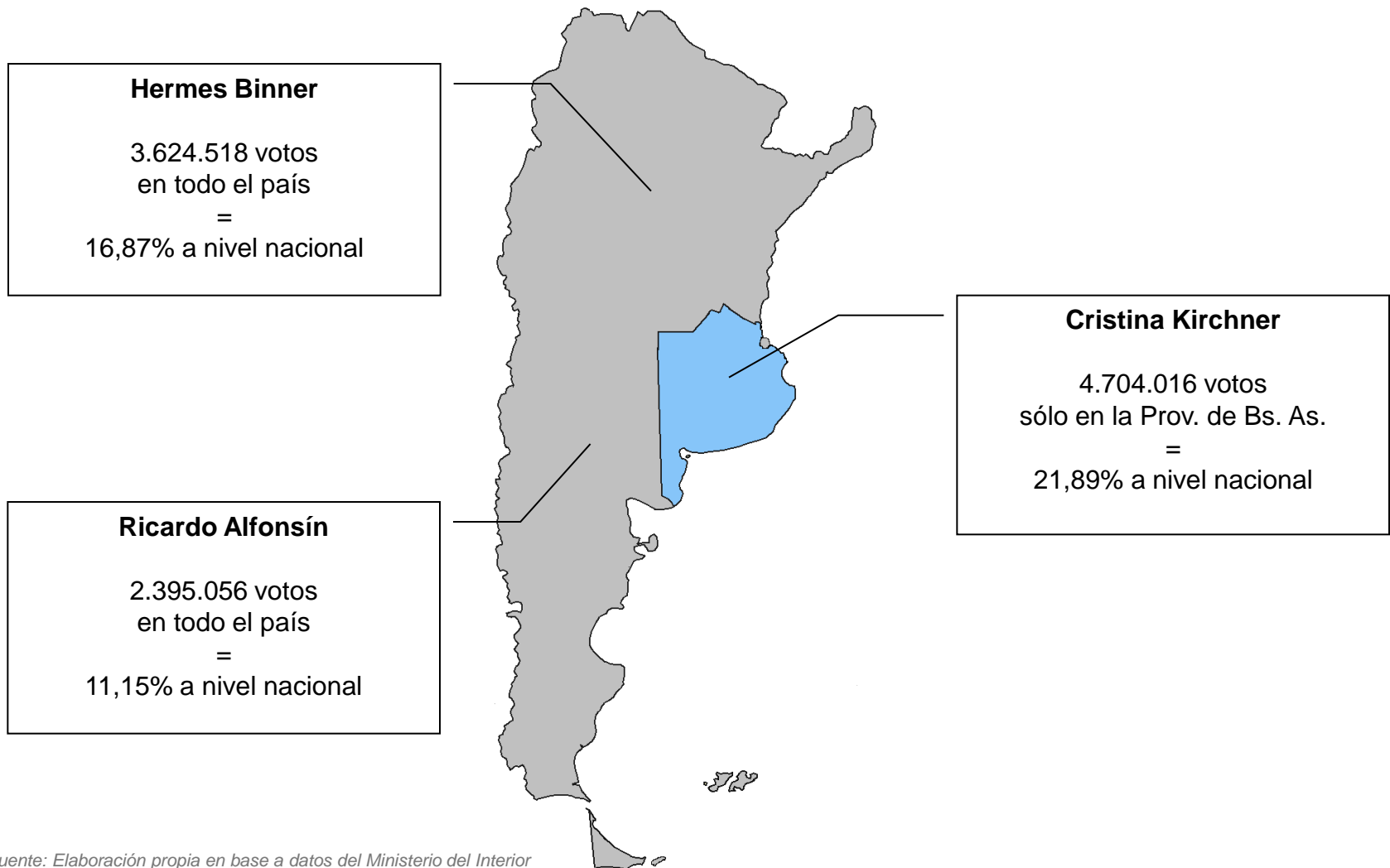
Nivel de votos obtenido por CFK



Segundo candidato más votado



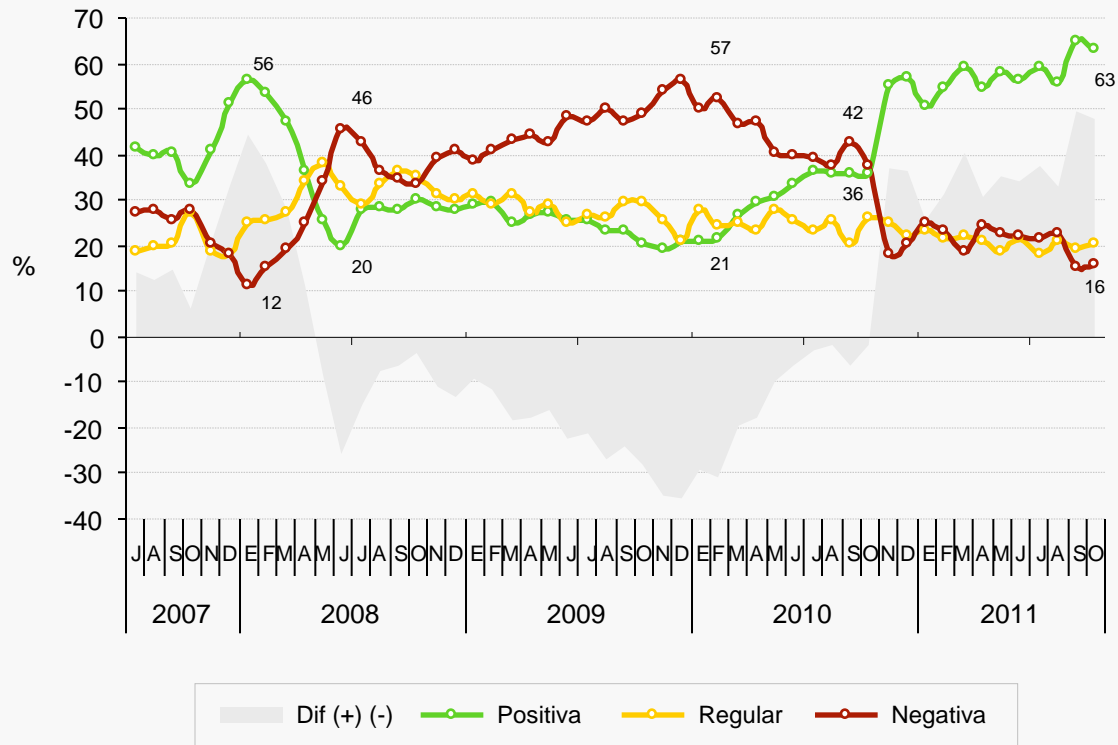
# Votos obtenidos por CFK en la PBA vs. votos de otras fuerzas a nivel nacional



Fuente: Elaboración propia en base a datos del Ministerio del Interior

CFK de cara a su nueva administración

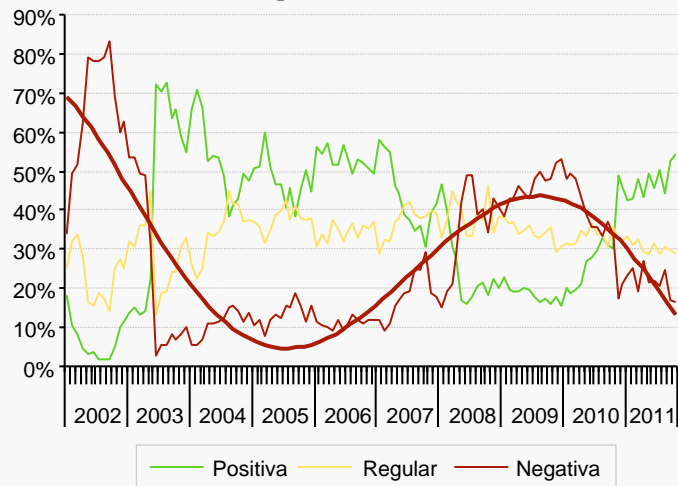
# Imagen de Cristina Kirchner



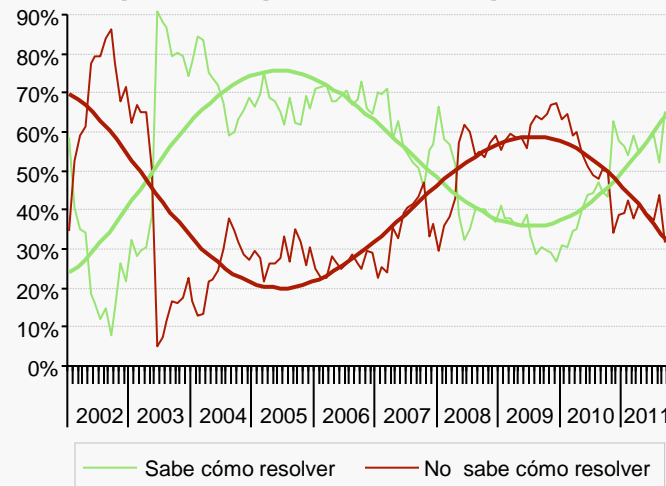
Fuente: Poliarquía Consultores.

# Atributos del Gobierno

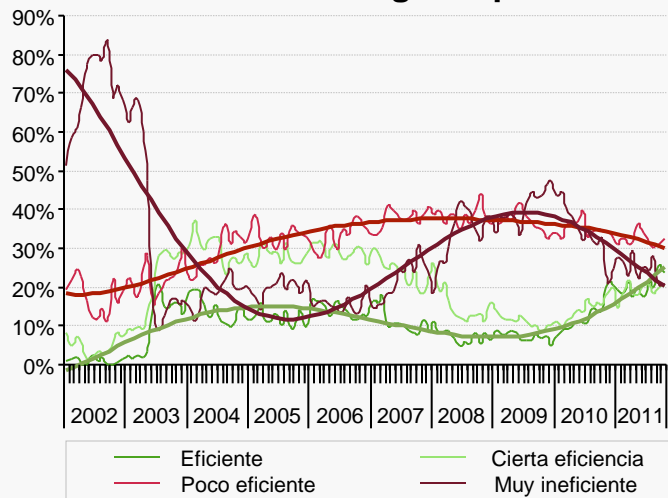
## Imagen de Gobierno



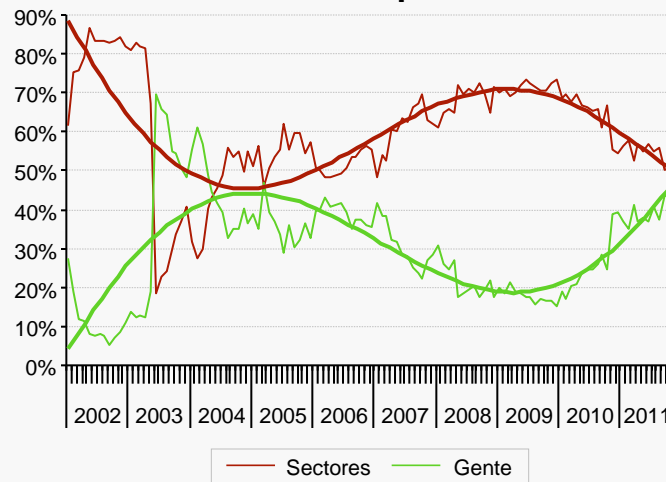
## Capacidad para resolver problemas



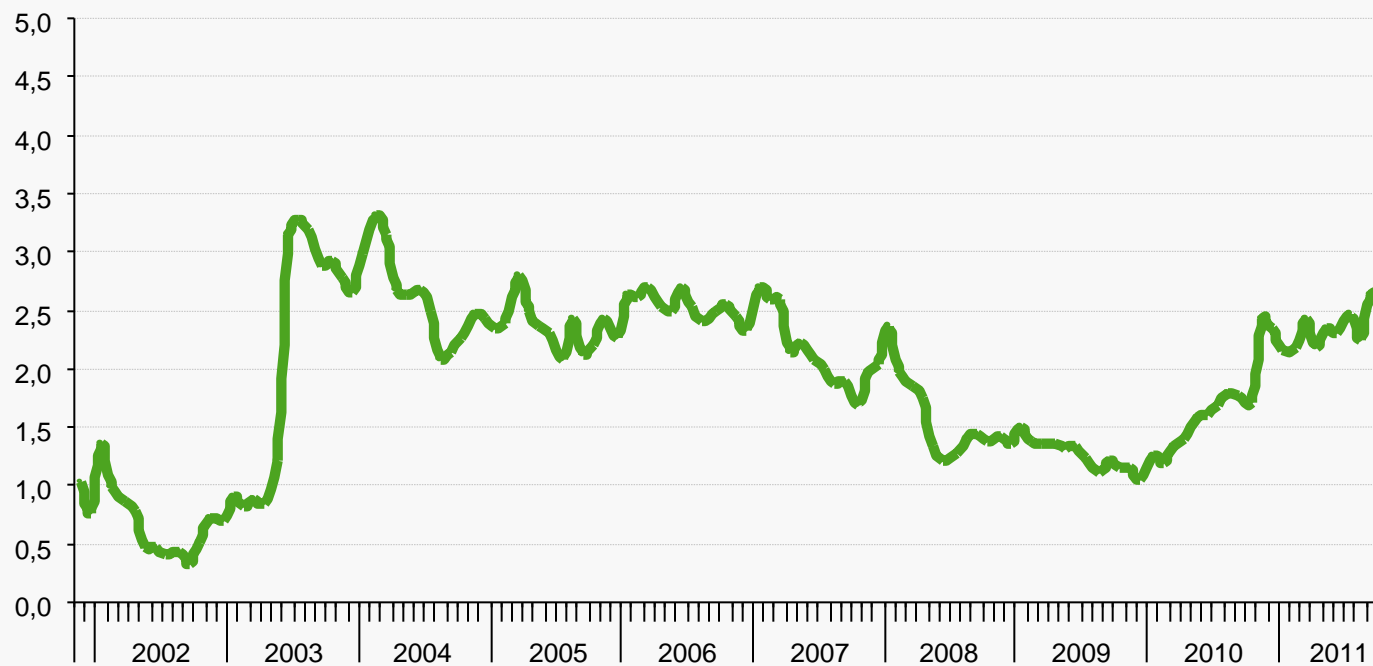
## Eficiencia en el gasto público



## Gobierna para...

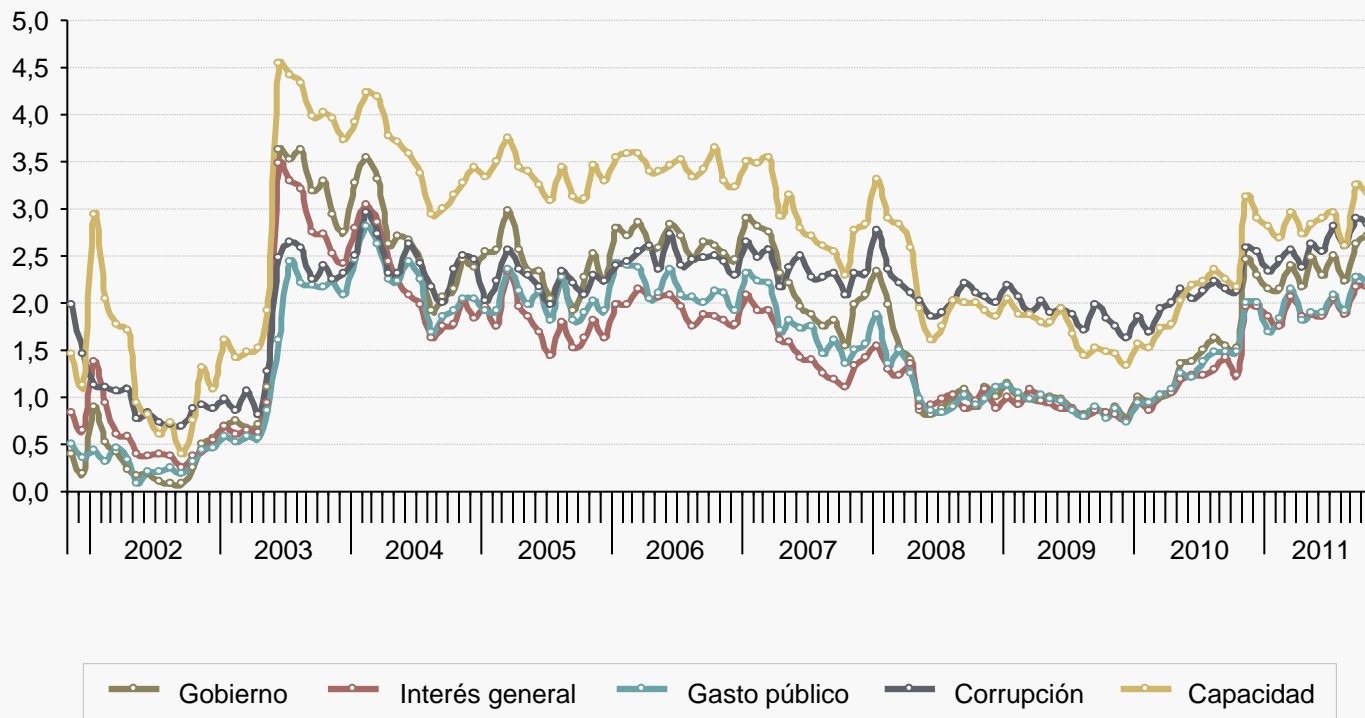


# Índice de Confianza en el Gobierno (ICG-UTDT)



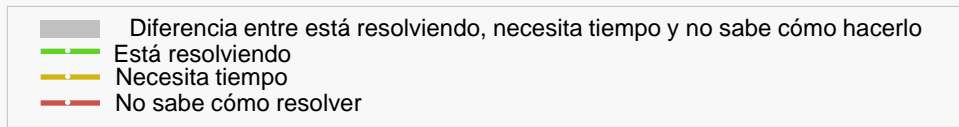
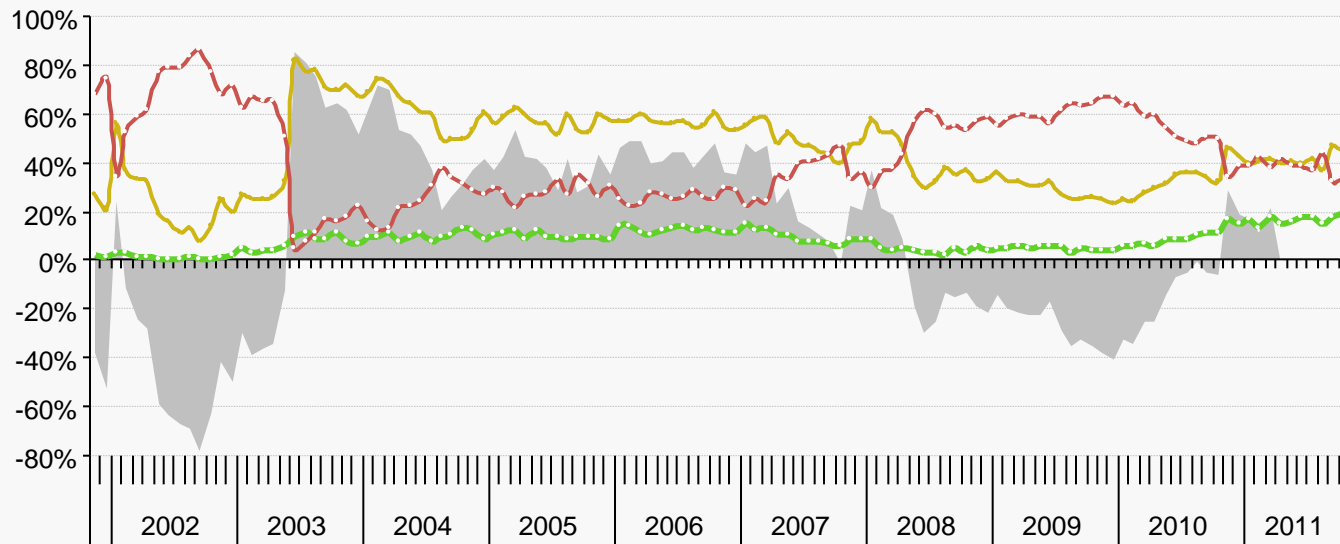
Fuente: UTDT / Poliarquía Consultores Octubre 2011.

# Índice de Confianza en el Gobierno: Componentes



Fuente: UTDT / Poliarquía Consultores Octubre 2011.

# Índice de Confianza en el Gobierno: Capacidad



Fuente: UTDT / Poliarquía Consultores Octubre 2011.

Argentina 2012 y más allá

# Un nuevo balance de poder en el Congreso

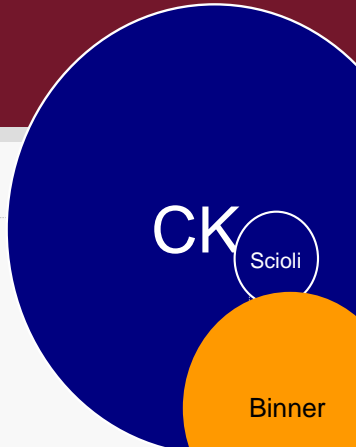
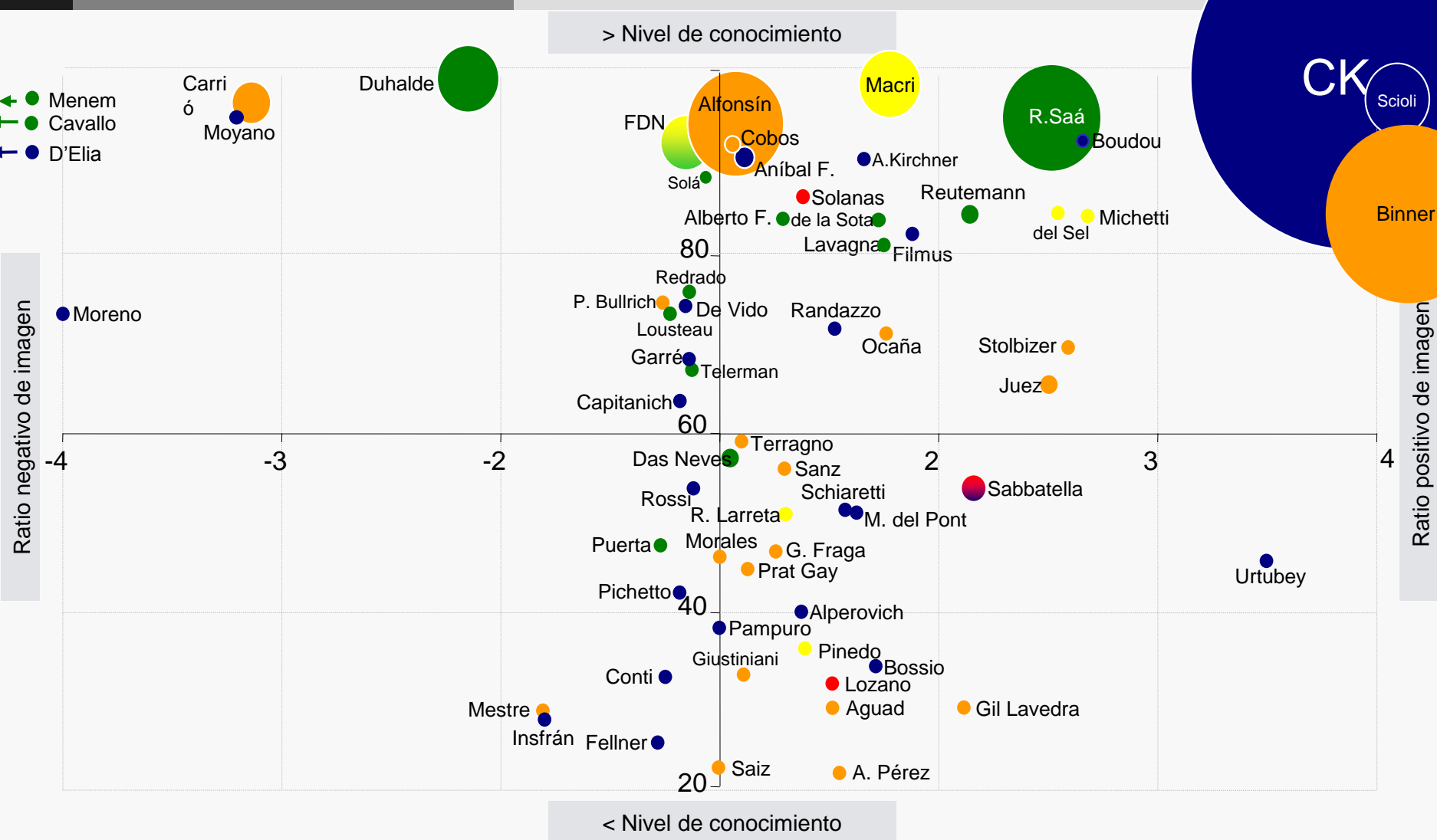
- 1 Cuán importante es el Congreso? El sistema político argentino se asemeja a una Presidencia Imperial
  - Reforma impositiva
  - Reforma electoral
  - Reforma constitucional (si bien muchos gobernadores quieren anotarse en la carrera de la sucesión)
- 2 CFK controlará la Cámara de Diputados y el Senado
- 3 Ya se observan realineamientos (*transfuguismo*)

## El camino que llevó a la reelección

- 1 Fragmentación (candidatos relevantes: 2007=3; 2011=5)
- 2 Debilidad estructural
  - Resabios de las crisis de 2001
  - Falta de recursos
  - Prevalecen los inconvenientes
- 3 Lo acontecido en 2009 parece haber sido una excepción
  - Efectos del conflicto con el campo
  - Crisis económica mundial
- 4 Los candidatos más competitivos estaban fuera de carrera: Mauricio Macri, Carlos Reutemann, Daniel Scioli, Julio Cobos, Ernesto Sanz

- 1 Mauricio Macri
- 2 Hermes Binner
- 3 Rodriguez Saá + Francisco De Narváez
  - Otros díscolos
- 4 Los verdaderos opositores serán los potenciales candidatos (moderados) que al día de hoy integran la coalición del gobierno: Daniel Scioli, Jose Manuel De la Sota, Juan Manuel Urtubey, Jorge Capitanich.

# Posicionamiento de dirigentes según conocimiento y *ratio* de imagen



## Escenarios de corto y mediano plazo

## ¿Qué ritmo tendrá la salida a la crisis internacional?

**“Raíz Cuadrada”**



Recuperación tras una gran caída: bajo crecimiento y volatilidad en el mediano plazo, sin grandes shocks.

**“W moderada”**



Crisis controlada del Euro/Grecia con salvataje "exitoso", control de daños, recuperación

**“W profunda”**



Crisis del euro, retorno del proteccionismo y devaluaciones competitivas

La economía argentina crecerá en los próximos años, si bien el contexto externo será menos favorable. Los pronósticos indican que no se avecinan tiempos drásticos y que el pulso del crecimiento estará determinado por cuán profunda sea la desaceleración de Brasil y cómo evolucione el precio de los *commodities*

# Los próximos desafíos

## Economía con tensiones

La ausencia de políticas consistentes en materia económica mantendrá la inflación alta y la inversión baja. Los controles cambiarios suman incertidumbre y podrían provocar malhumor social. ¿Se puede sostener el tipo de cambio? La crisis energética podría ser otro problema: la menor producción de petróleo y gas se contrarresta con mayores importaciones, que aminoran el superávit comercial y abultan el gasto público con altos subsidios.

## Desequilibrio en la coalición gobernante

Ante la ausencia de una oposición fuerte, las tensiones aflorarán en el interior del gobierno, entre los sectores más radicalizados (La Cámpora, etc.), el kirchnerismo más ortodoxo y el peronismo más pragmático. El sindicalismo pretende mantener la autonomía.

La próxima administración tendrá que reaccionar frente a la caída del salario real y el deterioro de la balanza de pagos y asegurar un esquema de poder que garantice influencia durante todo su mandato

# ¿Continuidad, moderación o radicalización?

CFK, con  
toda la  
iniciativa  
política en  
sus manos

## Continuidad

- Fortalecimiento de la figura de CFK, posible reforma constitucional;
- “Despejotización” del Gobierno, avance de “La Cámpora”;
- Estatismo ampliado, creciente intervención estatal en empresas;
- Desconfianza del sector privado, fuga de capitales.

## Moderación

- Estatismo atenuado con cambios graduales;
- Gabinete con figuras “independientes”, acuerdo de gobernabilidad;
- Inversión en infraestructura y energía.

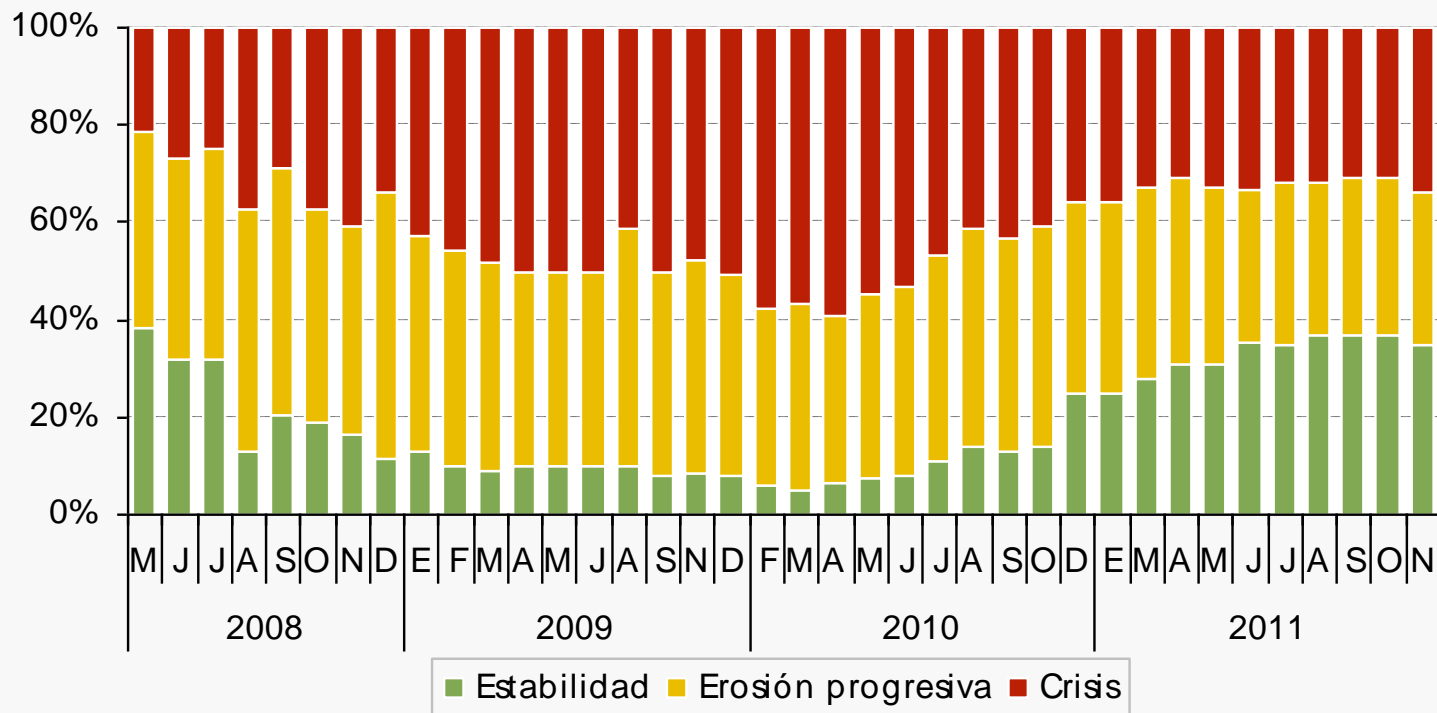
## Radicalización

- Reforma constitucional; CFK promueve una transición hacia un régimen parlamentario;
- Cooptación de líderes sociales y sindicales;
- Estatismo exacerbado; derechos de propiedad vulnerados;
- Preocupación en el sector privado;
- Conflictos sociales, guerra mediática, polarización social.

# Escenarios

	Estabilidad	Erosión continua	Crisis
Imagen de CFK	>40%	30% - 40%	<30%
Relación entre K's y el peronismo	Acuerdo	Conflicto	"Guerra"
Fortaleza de la oposición	Baja	Media	Alta
Corrupción	Media	Alta	Muy alta
Crisis energética	Cíclica y manejable	Permanente	Generalizada
Inflación	<10%	10% - 20%	>20%
PBI	> 6%	3% - 6%	<3%
Situación Fiscal	Sólida	Empeorando	Deficitaria
Riesgo País	<300	300 - 600	>600
Conflictividad social y laboral	Media	Alta	Muy alta
Situación externa	Favorable	Neutra	Desfavorable
Relación con los medios	Paz mediática	Conflicto	"Guerra"
Probabilidad (enero 2008)	p=.75	p=.18	p=.07

# Evolución de escenarios (mar 2008 - nov 2011)



Fuente: Poliarquía Consultores.

[www.poliarquia.com](http://www.poliarquia.com)

*Reservados todos los derechos, prohibida la reproducción total o parcial de contenidos de esta presentación por cualquier medio o procedimiento y con cualquier destino, sin previa autorización escrita de Poliarquía Consultores.*