



Objetivo del Programa

El Executive MBA del IAE es un Máster en Dirección General de Empresas pensado a tu medida. Una comunidad de aprendizaje orientada a desarrollar y potenciar las Competencias Directivas a través de metodologías activas centradas en los participantes.

Es un entrenamiento en el que los alumnos intercambian sus conocimientos y experiencia, enriqueciéndose con los contenidos que les proporcionan las ciencias y técnicas que ayudan a entender y realizar los procesos de dirección.

Fechas importantes

- Inicio EMBA 2 años: Abril 2012 / Fin: Diciembre 2013
- Inicio EMBA Regional (Campus Pilar): Agosto 2012 / Fin: Diciembre 2013
- Inicio EMBA Regional (Campus Rosario): Agosto 2012 / Fin: Diciembre 2013
- Actividades Informativas:
<http://www.iae.edu.ar/programas/emba/Paginas/Actividades.aspx>
- Cierre de Inscripciones: Sujeto a disponibilidad de vacantes.

ORIENTACIÓN GENERAL MANAGEMENT

A quién está dirigido

A profesionales con una edad promedio de 33 años y una experiencia laboral promedio de 10 años, con un mínimo de 5 años de experiencia laboral relevante.

Formato

	EMBA 2 años	EMBA Regional	EMBA Rosario
Inicio	Abril	Agosto	Agosto
Duración	2 años	15 meses	15 meses
Formato	1 día semanal	3 días cada 3 semanas	2 días cada 2 semanas
Cursada	Opción Lunes: 9 a 18:30 h Opción Viernes: 14:30 a 18:30 h y Sábado 9 a 13 h	Jueves, Viernes: 9 a 18:30 h y Sábados: 8:30 a 16:30 h	Viernes: 8:30 a 19:30 h y Sábados: 8:30 a 13:45 h
Semanas Intensivas	5 en los 2 años	5 en los 15 meses	5 en los 15 meses



- **Posición en los Rankings**
Entre las 30 mejores escuelas de negocio del mundo.
Ranking de Executive Education Financial Times.

El IAE fue la única Escuela de Negocios de América del Sur considerada en el Ranking del World Street Journal por su programa Executive MBA en sus dos modalidades: EMBA y EMBA Regional.

Un Máster de calidad Internacional en Argentina

Apertura
Ranking 2011

	School / Program
1	EMBA (IAE Business School)
1	IAE Business School

Ranking de Percepción 2011
Argentina - 07/11/2011 - Apertura - Pág. 40-42, 44-45/Especial

¿Cuáles son las escuelas de Negocios que tienen el mejor plan de estudios?

	Escuela	Puntaje
1	IAE Business School, de la Universidad Austral	988
2	Universidad Torcuato Di Tella (UTDT)	576
3	Universidad de San Andrés (UdeSA)	562
4	Universidad de CEMA (UCEMA)	397
5	ITBA Escuela de Postgrado	375

¿Cuáles son las escuelas de Negocios que tienen mejor vinculación internacional?

	Escuela
1	IAE Business School, de la Universidad Austral
2	Universidad de San Andrés (UdeSA)
3	Universidad Torcuato Di Tella (UTDT)
4	Universidad Católica Argentina (UCA)
5	ESADE Business School

¿Cuáles son las escuelas de Negocios que tienen el mejor cuerpo docente?

	Escuela	Puntaje
1	IAE Business School, de la Universidad Austral	
2	Universidad de San Andrés (UdeSA)	
3	Universidad Torcuato Di Tella (UTDT)	
4	Universidad de CEMA (UCEMA)	
5	ITBA Escuela de Postgrado	

¿Cuáles escuelas de Negocios cuentan con la mejor metodología de enseñanza?

	Escuela	Puntaje
1	IAE Business School, de la Universidad Austral	860
2	Universidad Torcuato Di Tella (UTDT)	549
3	Universidad de San Andrés (UdeSA)	522
4	Universidad de CEMA (UCEMA)	396
5	ITBA Escuela de Postgrado	283

¿Qué escuelas de Negocios poseen la mejor interacción con las empresas?

	Escuela	Puntaje
1	IAE Business School, de la Universidad Austral	891
2	Universidad de San Andrés (UdeSA)	481
3	Universidad Torcuato Di Tella (UTDT)	415
4	Universidad de CEMA (UCEMA)	385
5	ITBA Escuela de Postgrado	303



- **3 Acreditaciones Internacionales (AMBA, EQUIS, AACSB)**

Estas Acreditaciones aseguran al Alumno que el proceso educativo posee una garantía de calidad probada y reconocida a nivel internacional.



AMBA (Asociación internacional de MBA's)
Londres, Reino Unido.
<http://www.mbaworld.com/>

Algunas escuelas acreditadas:
- INSEAD
- IESE
- London Business School
- Warwick Business School



Equis (European Quality Improvement System)
Bruselas, Bélgica.
<http://www.efmd.org/accreditation-main/equis>
Su principal objetivo, vinculado a la misión de EFMD (European Foundation for Management Development), es elevar el nivel de formación de directivos en todo el mundo.



AACSB (International Association to Advance Collegiate Schools of Business)
Tampa, Estados Unidos.
Algunos de sus miembros:
1) Harvard 4) Berkeley
2) Columbia 5) Wharton
3) Kellogg 6) Yale

Acreditado por la CONEAU Res. N° 475/99

GIP - Programa de inmersión global (opcional)

El programa brinda la posibilidad de vivir una experiencia de aprendizaje internacional en los Estados Unidos, con clases en escuelas como Harvard (<http://www.harvard.edu>), Darden (<http://www.darden.virginia.edu>), y visitas a empresas.

EMBA International Week – IPADE – México (opcional)

Los alumnos pueden optar por participar activamente de una semana internacional en IPADE Business School (<http://www.ipade.mx>). Profesores, conferencistas internacionales, y participantes de programas MBA de EE.UU., Canadá, Europa y Latinoamérica se reúnen para el estudio de casos nacionales e internacionales.

- **Escuelas que visitan el IAE**

El Campus del IAE ha sido seleccionado como uno de los mejores del mundo y recibe anualmente a escuelas como las siguientes, a fin de promover un intercambio con Alumnos internacionales:

Darden (USA)	Pepperdine (USA)	Fairleigh Dickinson (USA)	Duke (USA)
IDE (Ecuador)	UCLA (USA)	Tarleton Texas (USA)	
Emory (USA)	PAD Piura (Perú)	Drexel	
Wharton (USA)	West Indies (Trinidad Tobago)	Texas (USA)	

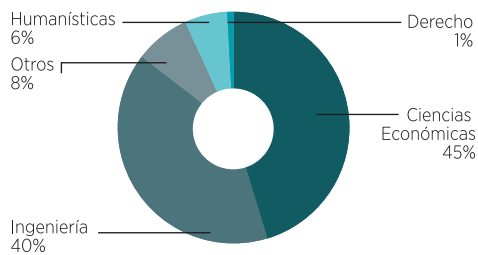


Perfiles

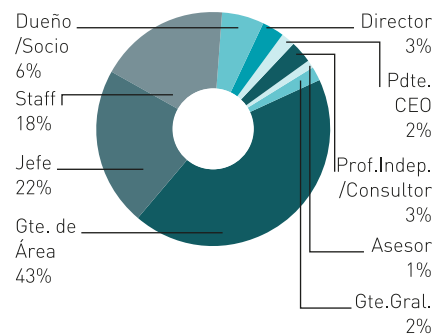
- Experiencia Laboral Promedio: 10 años
- Edad Promedio: 33 años

EMBA 2 AÑOS

Profesiones

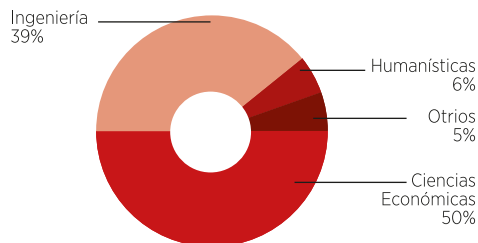


Cargos

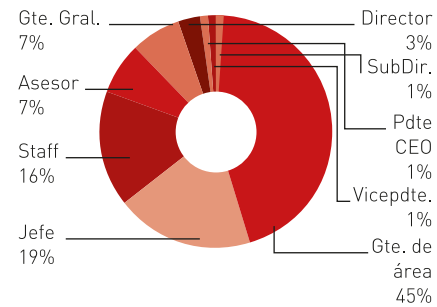


EMBA REGIONAL

Profesiones

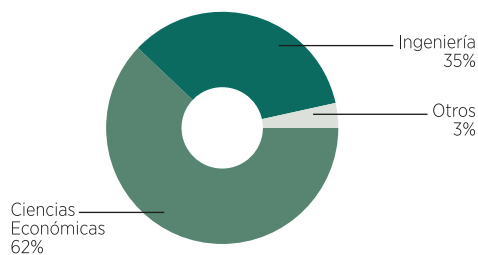


Cargos

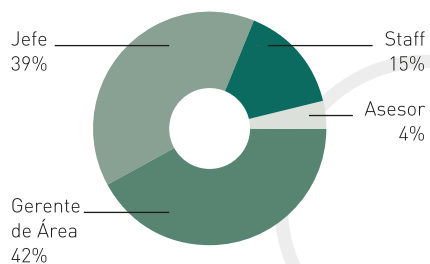


EMBA ROSARIO

Profesiones



Cargos



Requisitos para Proceso de Admisión

- ✓ Ser graduado universitario.
- ✓ Mínimo de 5 años de experiencia laboral.
El promedio es de 10 años y el promedio de edad es de 33 años.
- ✓ Aprobar Test IAE ó GMAT (mínimo requerido 500/800 puntos).
- ✓ Entrevista con la Dirección de Admisiones.



- Fotocopia doble faz del Título universitario, (asegurarse que tenga sellos de la Universidad y del Ministerio de Educación antes de fotocopiar) - no tiene que ser copia certificada.
En caso de ser título extranjero, es necesario que además contenga el Sello del Consulado Argentino del país donde fue emitido ó el Apostillado de La Haya.
- Fotocopia del Certificado Analítico Definitivo (asegurarse que tengan los sellos de la Universidad antes de fotocopiar) - no tiene que ser copia certificada.
- Fotocopia de Documento de identidad (DNI para argentinos, Pasaporte para extranjeros)
- 2 fotos 4 x 4.
- Derecho a examen:
En Campus Pilar y CABA, \$200.-
- Derecho a examen exterior y on line:
U\$S 100.-

* Examen de Admisión:
Consta de 3 partes: Cuantitativa (matemática), de 45 minutos de duración; Lúdica (lógica), de 30 minutos; Verbal (comprensión de textos), de 40 minutos.

* Entrevista Final:
Es el mismo día del examen, después del Test escrito. Con un Director del Programa. Duración aproximada: 1 h

Financiación:

	Préstamos de Honor	Aranceles Preferenciales <small>(exclusivos EMBA Regional)*</small>
Requisitos	<ul style="list-style-type: none"> - Examen Admisión: Puntaje mín: 600 - Promedio B en cada Trimestre - Méritos académicos, profesionales y personales. 	<ul style="list-style-type: none"> - Residir a más de 300 km de Bs As (argentinos) y a más de 800 km (extranjeros) - Examen Admisión: Puntaje mín: 550 - Promedio B en cada Trimestre - Méritos académicos, profesionales y personales
Condiciones	<ul style="list-style-type: none"> - Cobertura: hta 30% del Total del EMBA - Devolución: luego de 1 año de finalización del Master, al valor del Programa ese año. 	<p>Descuentos:</p> <ul style="list-style-type: none"> - Residentes Argentinos: hta 20% - Residentes del Exterior: hta 40%
Pasos a seguir	<ol style="list-style-type: none"> 1) Comunicar interés de postularse antes de rendir Examen de Admisión. 2) Solicitar Préstamo en Entrevista Final 3) Enviar nota explicando motivos de postulación. 4) Firmar Carta Compromiso en caso de otorgarse el préstamo. 	<ol style="list-style-type: none"> 1) Comunicar interés de postularse antes de rendir Examen de Admisión. 2) Firmar Reglamento** antes de Entrevista Final, junto con la entrega de la Documentación.

(*) El EMBA Regional exclusivamente ofrece la posibilidad de postularse para un Arancel Preferencial, que tiene como objetivo ayudar a los participantes que residen a más de 300 km de Buenos Aires con los gastos de traslado y alojamiento.



Descuentos Especiales

Consultar por los siguientes beneficios:

- ✓ Antiguos Alumnos del IAE
- ✓ Egresados de la Universidad Austral
- ✓ Acuerdos Corporativos
- ✓ Beneficio Citi: 10% de descuento y 6 cuotas sin interés.
- ✓ Crédito Fiscal para PYMES: SePyME
<http://www.sepyme.gob.ar/programas/creditofiscal/>

Admisiones



Pablo Murga Gaona
Director Ejecutivo del Executive MBA



Fernando Paez Solchaga
Ejecutiva de Admisiones Executive MBA



Constanza Le Pera
Ejecutiva de Admisiones Executive MBA



María de los Ángeles Mila
Ejecutiva de Admisiones Executive MBA



Diego Ortiz
Ejecutivo Admisiones Executive MBA - Rosario

Contacto: emba@iae.edu.ar

Para pedidos de información (Pilar):

María de los Ángeles Mila - (02322) 48-1651 o Fernando Paez Solchaga - (02322) 48-1537

Para exámenes de Admisión: Constanza Le Pera - (02322) 48-1111

Para pedidos de información (Rosario): Diego Ortiz (0341) 522-3029