



UNIVERSIDAD AUSTRAL



Programa de Dirección para Empresas de la Construcción



CÁMARA ARGENTINA
DE LA CONSTRUCCIÓN

El PDEC es un intenso entrenamiento dirigido a Dueños, Gerentes y Directivos, que ofrece la posibilidad de fortalecer la visión estratégica del empresario, tanto en la planificación, como en la gestión y la dirección de su área o compañía.

En un entorno que se modifica constantemente, las empresas y sus directivos se deben adaptar y superar. Cambiar, no es fácil. Sin embargo el concepto de gestión empresarial, requiere profundos planteos. Es necesario cuestionarse las propias creencias y visiones, que nos ayudan a tomar decisiones en el día a día, para que se revelen otras formas, y así tener una nueva visión general. Es necesario potenciar las fortalezas personales para desarrollar acciones más eficaces. Las empresas, deben estar -hoy más que nunca- abiertas al aprendizaje.

En el sector de la construcción, que en particular muestra curvas muy cíclicas de actividad -estabilidad, crisis, y crecimiento-, se hace aún más necesario reinventarse, potenciando las competencias directivas, para que en cada etapa de este proceso, las decisiones sean acordes no sólo al momento en particular, sino que se anticipen a los escenarios del mediano y largo plazo.

Objetivos

- Desarrollar en los participantes una visión integradora y global de la organización.
- Intensificar habilidades para la toma de decisiones a través de la elaboración de diagnósticos correctos y de planes de acción eficaces.
- Actualizar a los participantes en el conocimiento y la aplicación de herramientas básicas, así como en los conceptos y las técnicas de gestión más recientes.
- Promover las capacidades de liderazgo y de trabajo en equipo.
- Potenciar la visión objetiva y estratégica de la propia empresa y el entorno.



Contenidos

Dirección financiera

- Finanzas de gestión y estructurales.
- Evaluación de proyectos de inversión.
- Análisis y creación de valor.

Dirección comercial

- La función comercial.
- Análisis de consumidores y clientes.
- Marketing de empresa a empresa.
- Dirección y gestión de fuerza de ventas.
- Plan comercial.

Información y control para la dirección

- Contabilidad financiera.
- Costos para la toma de decisiones.
- Sistemas de control directivo.
- Tablero de control y sistemas de dirección.

Comportamiento humano

- Dirección de comportamiento humano.
- Motivaciones humanas.
- Relaciones laborales y sistemas de incentivos.
- Selección de personal y compensaciones.

Dirección de operaciones y tecnología

- Gestión de proceso.
- Gestión logística y relacionamiento en la cadena de valor.
- Gestión de calidad y su implementación.
- Gestión de operaciones en empresas de servicios.

Política y estrategia de la empresa

- Diagnóstico de negocio.
- Formulación e implementación estratégica.
- Claves estratégicas para competir.
- Diseño y estructuras organizacionales.
- Rol del número uno y gobierno de PyMes.
- La problemática de la empresa familiar.

Negociación y resolución de conflictos

- Análisis del proceso de negociación.
- Principio de negociación para las PyMes.
- Formulación de estrategia de resolución de conflictos.

Outdoors

- Team Building.
- Feedback grupal.

Metodologías prácticas e interactivas

Los participantes son empresarios, gerentes y directivos por lo que sus propias visiones, experiencias, logros y fracasos, aportan al aula la dinámica y los dilemas del mundo real de las empresas.

Las clases son sesiones interactivas, donde se estimula a los participantes a generar sus propios puntos de vista, aplicando conceptos y teorías a situaciones de la realidad.

Metodologías activas de aprendizaje

- Método del caso
- Conferencias coloquio.
- Trabajo en equipo.
- Talleres de trabajo.
- Role playing.
- Actividades Outdoors

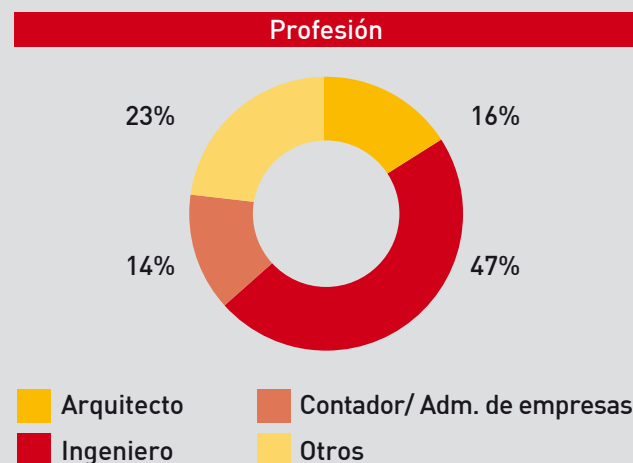
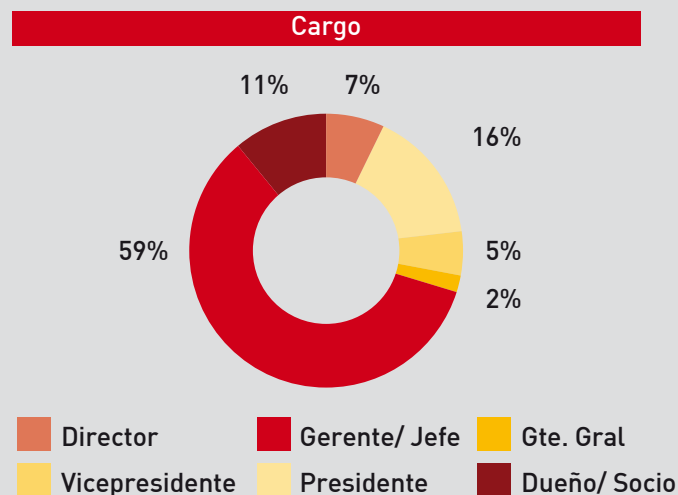
Método del caso

La enseñanza por el método del caso consiste en dialogar sistemáticamente sobre un caso que ocurrió en la realidad. Individualmente y en conjunto, se analizan hechos, posibilidades, problemas y actitudes humanas en la empresa, con la finalidad de tomar mejores decisiones.

Perfil del participante

Han participado 316 participantes de las ediciones anteriores. Algunos datos de los perfiles que formaron parte:

- Dueños/Socios, Presidentes, CEO/Gtes. Generales, Gerentes, Jefes y Profesionales independientes,
- De empresas pequeñas a medianas (40%) y de medianas a grandes (60%)
- Provenientes de más de 15 provincias (58% Cap y GBA, 42% del interior)



Calendario

Son 20 días de entrenamiento intensivo, de 9 a 18,30. Se cursa los días viernes, más un jueves por mes.

Inicia: 19/8 - Finaliza: 2/12

*Sujeto a leves modificaciones

AGOSTO						
L	M	M	J	V	S	D
1	2	3	4	5	6	7
8	9	10	11	12	13	14
15	16	17	18	19	20	21
22	23	24	25	26	27	28
29	30	31				

SEPTIEMBRE						
L	M	M	J	V	S	D
			1	2	3	4
5	6	7	8	9	10	11
12	13	14	15	16	17	18
19	20	21	22	23	24	25
26	27	28	29	30		

OCTUBRE						
L	M	M	J	V	S	D
					1	2
3	4	5	6	7	8	9
10	11	12	13	14	15	16
17	18	19	20	21	22	23
24	25	26	27	28	29	30

NOVIEMBRE						
L	M	M	J	V	S	D
	1	2	3	4	5	6
7	8	9	10	11	12	13
14	15	16	17	18	19	20
21	22	23	24	25	26	27
28	29	30				

DICIEMBRE						
L	M	M	J	V	S	D
			1	2	3	4
5	6	7	8	9	10	11
12	13	14	15	16	17	18
19	20	21	22	23	24	25
26	27	28	29	30		

Algunas de las empresas que participaron del programa:

A-Evangelista S.A.
Aguas de Corrientes S.A.
Alfa Electricidad
Alpa Vial S.A.
Alquimaq S.R.L.
Amercon S.A.
Ardal S.A.
Benito Roggio e Hijos S.A.
Bricons S.A.I.C.F.I.
C.R.I.B.A. S.A.
Capitel S.A.
Carlos R. Nosiglia Construcciones S.R.L.
CEA Construcciones S.R.L.
Centro Construcciones S.A.
CH2M Hill
Cía. Construcciones Confort S.A.
Coarco S.A.
COMSA de Argentina S.A. - Grupo COMSA EMTE
Conductos S.R.L.
Coning S.R.L.
CONSCA S.A.
Construcciones Omi S.A.
Construcciones Electromecánicas del Oeste S.A.
Constructora Sudamericana S.A.
Construmex S.A.
Dycasa S.A.
Eduardo Colombi
Errecon S.A.
Falivene Constructora S.R.L.
Fujitec Argentina S.A.
Genetrix World Wide S.A.
Gieco Ingeniería & Asociados S.A.
Ginsa S.A.
Grupo Monarca S.R.L.
Hidraco S.A.
Hidrelco S.R.L.
Hormetal
Iggam S.A.I.C.
Ilubaires S.A.
Ing. José María Casas S.R.L.
Ingalfa S.A.
Ingeniería S.R.L. e Ings. R. y C. Trujillo S.R.L. UTE
Istria S.A.

Juan Navarro e Hijo S.A.M.
Kralicek Obras Civiles S.A.
Kran Construcciones S.R.L.
Leymer S.A.
Lihue Ingeniería S.A.
Lockwood Greene S.A.
LP Diseño y Construcción S.A.
Marcalba S.A.
Marinelli S.A.
Mario De Luca e Hijos S.A.
Mijovi S.R.L.
Milicic S.A.
Néstor Julio Guerechet S.A.
NLS S.A.
Norden Construcciones S.R.L.
Norlit S.R.L.
Paolini Hermanos S.A.
Perfil S.R.L.
Pertenezer S.R.L.
Planarco S.R.L.
Ponce Construcciones S.R.L.
Pose S.R.L.
Pretensados S.A.
Prokobra S.A.
RO. CA. S.R.L.
Romero Cammisa S.A.
Rovella Carranza S.A.
Salfa Construcciones Trasadinas S.A.
Salmax S.A.
Sanchez Granel Ingeniería S.A.
Sanco S.A.
Sepeyco S.R.L.
Serpacon S.A.
Siderca S.A.I.C.
Socmer S.A.C.I.F.I.C.
Szczech & Szczech S.A. Compañía Constructora
T.F.P. Construcciones S.R.L.
Tecnipisos S.A.
Terusi Construcciones S.A.
Tolcon S.R.L.
Travialsa S.A.
Urbanizadores Asociados Ltda.
URSA Ingeniería y Construcciones S.A.

Informes

Sandra Bublath y Ariel Martínez di Vietri

Tel.: (02322) 48-1161 / 48-1124

E-mail: informes@iae.edu.ar

Inscripción en www.iae.edu.ar/cac

Mariano Acosta y Ruta Nacional N°8

(B1629WWA) Pilar. Buenos Aires. Argentina



CÁMARA ARGENTINA
DE LA CONSTRUCCIÓN

FO
DE
CO

FONDO PARA EL DESARROLLO
DE LA CONSTRUCCIÓN



UNIVERSIDAD AUSTRAL