



Antes de plantear tu caso, debés tener en cuenta:

Quiénes son las personas que influirán en tu decisión de realizar el EMBA

Es importante que sepas quiénes son los agentes decisorios; si es una sólo persona o si son varios (tu jefe directo, el gerente de RRHH, el gerente administrativo/financiero, el dueño/CEO de la empresa, u otros).

Para cada caso, tendrás que pensar qué tipo de información tienen en cuenta.

Por ejemplo:

- Si es un gerente financiero, seguramente quiera datos numéricos del Programa.
- Si es un gerente de Recursos Humanos, estará más interesado en conocer qué habilidades directivas vas a desarrollar.
- Si es un jefe tuyo, de algún área técnica – como procesos, marketing, legales – probablemente te consulte sobre cómo se van abordar dichas áreas, además de las habilidades generales que estarías desarrollando.

Consejos útiles

- **Informate bien** sobre el EMBA, asegurate de contar con datos precisos y actualizados. Para ello, te recomendamos que asistas a alguna de nuestras actividades informativas y despejes todas tus inquietudes.
- **Postulate con tiempo** para el EMBA. De esta manera, podés negociar ya sabiendo si estás admitido. Tené en cuenta que el Proceso de Admisión del EMBA es válido por 2 años.
- **Presentá tu caso con tiempo en tu empresa:** es muy importante que quienes toman la decisión tengan tiempo de evaluarla bien y puedan coordinar todos los aspectos formales con tiempo.
- Asegurate de conocer cómo son las **Políticas de Capacitación** de tu empresa.



¿En qué beneficiaría a tu empresa que realices el EMBA?

Teniendo en cuenta los aspectos que mencionaremos a continuación, podés justificar por qué el EMBA beneficiaría a tu empresa, equipo de trabajo, y a vos mismo.

Impulsará tu formación directiva con perspectiva global gracias a:

- la **discusión de las últimas tendencias, conceptos y desafíos** con pares provenientes de las empresas más destacadas del país y del exterior;
- el **desarrollo de habilidades** en virtud de actividades y materias cuidadosamente diseñadas con el fin de que puedas asumir mayores responsabilidades dentro de la empresa y apreciar los desafíos de dirigir negocios en un medio globalizado muy cambiante
- el **networking** entre Alumnos, Antiguos Alumnos, Profesores y Directivos del IAE dan lugar a una de las más prestigiosas comunidades profesionales de Argentina y la región, que permiten tomar contacto con diferentes culturas; aportando una visión global de la actualidad empresarial.

¿Qué esperan las empresas de sus profesionales?

- 1° Habilidades interpersonales y de Comunicación
- 2° Habilidades de performance
- 3° Adecuación con la cultura de la empresa
- 4° Adaptabilidad
- 5° Conocimientos técnicos

Habilidades adquiridas por los Alumnos del EMBA

Adaptación Personal

Integridad, Trabajo bajo presión, apropiado manejo de las emociones. Capacidad de afrontar el fracaso, la incertidumbre. Fortaleza para llevar adelante cambios asumiendo riesgos.

Conocimientos Técnicos

Conoce su asignación. Busca mejoras continuas. Reconoce el contexto que se le presenta. Reconoce las relaciones entre el entorno y donde se desempeña

Habilidades Cognoscitivas y Administrativas

Planifica, Sistematiza el pensamiento con una visión global, considerando corto y largo plazo. Diagnostica - Soluciona - Acciona - Creatividad. Comunicación oral y escrita: sabe qué, cómo y cuándo decir las cosas. Claridad en la redacción. Es capaz de dialogar: escucha, pregunta, expone.



Habilidades interpersonales y de comunicación

Desarrolla vínculos profesionales sin confundir con lo personal. Negocia con visión de tipo "win - win"

Liderazgo

Genera respeto entre sus pares, profesores / jefes, colaboradores. Tiene firmeza y claridad en la transmisión de sus objetivos. Hace prevalecer su punto de vista en situaciones críticas.

Respuestas de los Antiguos Alumnos del EMBA:

Mis expectativas sobre el impacto del EMBA en...

... mi carrera, fueron superadas 85%

... mis aspiraciones personales, fueron superadas 97%

... mi organización, fueron superadas 85%

¿Cómo evaluaría el cambio en el valor que usted lleva a su organización como resultado de haber entrado al programa?

entre 7 y 10 (en escala de 0 a 10, donde 0 es pobre, y 10 excelente) 90%

(Fuente: EMBA Council Souvey)

Otros puntos destacados

- Prestigio Internacional (Rankings)
- 3 Acreditaciones Internacionales (AMBA, EQUIS, AACSB)
- Metodología (líderes en Método del caso, capacitación permanente)
- Excelencia Académica (Claustro Académico)
- Perfil de los Participantes
- Campus

Prestigio Internacional (Rankings)

- Posición en los Rankings

Ranking Executive Education del Financial Times: "12 años consecutivos entre las 30 mejores Escuelas de Negocios del Mundo"

Ranking América Economía y Revista Apertura: "Mejor Escuela de Negocios de Argentina"



3 Acreditaciones Internacionales

El IAE ha obtenido las tres acreditaciones internacionales más importantes que reconocen la calidad y superación en materia de “Management Education”.

Se tratan de:

- EQUIS (European Quality Improvement System, de la Unión Europea);
- AACSB (The Association to Advance Collegiate Schools of Business, de los Estados Unidos);
- AMBA (Association of MBA, del Reino Unido).



Metodología (líderes en Método del caso, capacitación permanente)





Los alumnos abordan, bajo la dirección de un profesor, problemas reales de las empresas con toda su complejidad y ambigüedad.

Los participantes deben discutir temas, aportando su propia experiencia, en base a información muchas veces diversa e incompleta a los efectos de determinar una línea de acción definida.

A lo largo del programa, los estudiantes agudizarán sus habilidades analíticas, su capacidad para interactuar con otros, tomar de decisiones, creando un marco de conocimientos y experiencia que los acompañará toda su carrera.

Excelencia Académica (Claustro Académico)

Su Claustro Académico está compuesto de más de 50 profesores con doctorados en las más prestigiosas escuelas internacionales.

En su mayoría cuentan con una dedicación exclusiva, y distribuyen su tiempo entre la enseñanza, la investigación, tareas directivas y la consultoría de empresas.

Programa de Mentorías del EMBA

Las Mentorías son programas especiales donde mas allá de la transmisión de conocimientos, los profesores actúan como un agente de cambio para que cada profesional desarrolle sus capacidades de liderazgo, espíritu emprendedor, y alcance su máximo potencial profesional y humano. De esta forma, el mundo real de los negocios se vive en el aula como una experiencia transformadora.

Además, el Consejo Asesor Académico esta formado por Profesores de Harvard Business School y del IESE de Barcelona. Mantiene relaciones académicas con las más reconocidas Escuelas de Negocios del mundo.

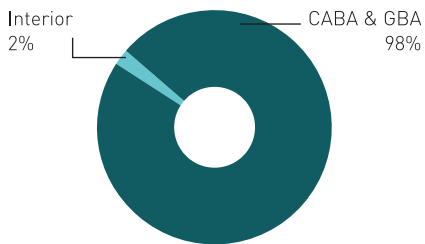


Perfiles

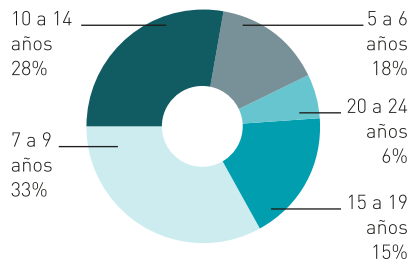
- Experiencia Laboral Promedio: 10 años
- Edad Promedio: 33 años

EMBA 2 AÑOS

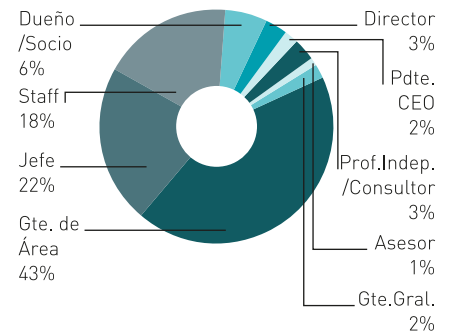
Procedencia



Experiencia Laboral

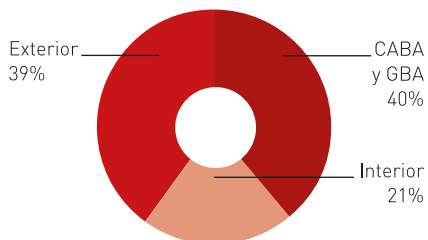


Cargos

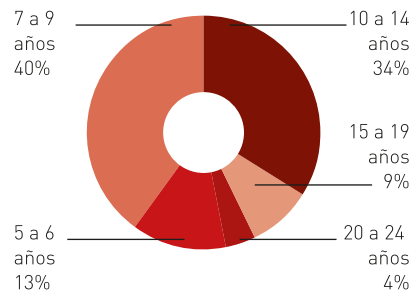


EMBA REGIONAL

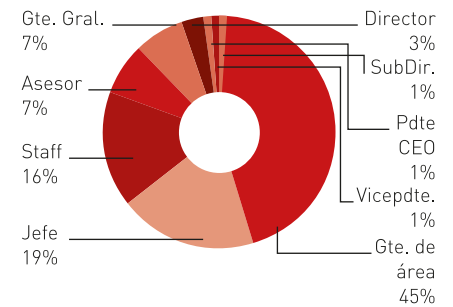
Procedencia



Experiencia Laboral

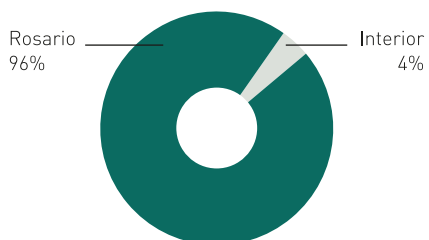


Cargos

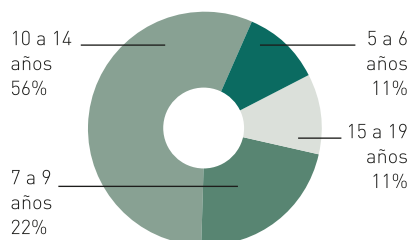


EMBA ROSARIO

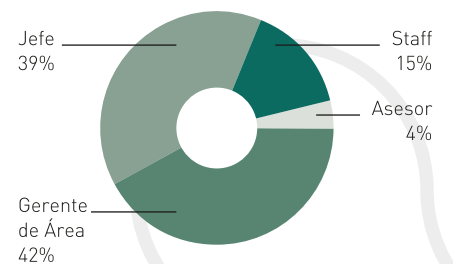
Procedencia



Experiencia Laboral



Cargos





El **Campus** del IAE ha sido seleccionado como uno de los mejores del mundo y recibe anualmente a escuelas como Darden (USA), Wharton (USA), IDE (Ecuador), PAD Piura (Perú), entre otras.

Rodeado de árboles centenarios y jardines solícitamente cuidados, el IAE cuenta con:

- 10 aulas tipo anfiteatro y 2 aulas planas (todas equipadas para videoconferencia y traducción simultánea).
- Auditorio con capacidad para 300 personas (equipado para videoconferencia y traducción simultánea).
- Biblioteca especializada en negocios.
- Comedor autoservicio para 200 personas y comedor ejecutivo para 250 personas.
- Cajero Automático del Banco Santander Río (Agente de cuentas los días lunes, miércoles y viernes al medio día).
- Bookstore (Librería especializada en negocios).
- Agencia de viaje de Turismo Pecom.
- Estacionamiento para 320 vehículos.

Instalaciones deportivas

- Área deportiva con un gimnasio de última generación de 800 m² (musculación, salón de aeróbico, cardio e indoor cycle)
- Cuatro canchas de fútbol 11 y cuatro canchas de Fútbol 7 de césped sintético.
- Cancha de Rugby y Hockey.
- 5 Canchas de Tenis de carpeta.
- Vestuarios y restaurant.
- Circuito aeróbico de 2 km.
- Estacionamiento en el área deportiva para 300 vehículos.