

Global Entrepreneurship Monitor (GEM) 2007

REPORTE EJECUTIVO

El Global Entrepreneurship Monitor (GEM) es un estudio que se realiza a nivel internacional que analiza la relación entre la actividad emprendedora y el crecimiento económico.

El GEM, que se encuentra actualmente en su décimo ciclo, comenzó en 1997 como una iniciativa conjunta de Babson College y London Business School, y un grupo de los más notables especialistas de la temática emprendedora en distintos países.

Este reporte constituye la novena evaluación y revisión de la actividad y de la visión emprendedora de los países participantes. El GEM es único por su temática y metodología.. No existen proyectos similares que puedan ser utilizados como una fuente confiable de información sobre el fenómeno emprendedor a nivel global.

Desde el primer reporte, publicado en 1999, GEM es una investigación armonizada que se ha convertido en el líder mundial en investigación en lo que concierne al entendimiento de la relación existente entre la percepción del entrepreneurship, la actividad emprendedora y el crecimiento de la economía nacional.

Desde fines de 1999, la Argentina fue incorporada en este estudio a través del Centro de Entrepreneurship del IAE, la Escuela de Dirección y Negocios de la Universidad Austral, que llevó adelante la investigación en el país a lo largo de los últimos nueve años.

En enero de 2006 la **profesora Silvia de Torres Carbonell, Directora del Centro de Entrepreneurship del IAE, y Directora del GEM en Argentina, fue elegida como uno de los cuatro Miembros del Directorio Internacional de GERA (Global Entrepreneurship Research Association) , que es la organización que lleva adelante el proyecto GEM.**

Durante el año 2007 actuó como Chair person de dicho Board.

Los temas fundamentales que aborda el GEM:

El entrepreneurship es un fenómeno complejo que sólo puede explicarse teniendo una amplia perspectiva de todas las variables que están en juego.

El Programa GEM se focaliza en responder cuatro cuestionamientos centrales, a través de:

- Medir las diferencias en el nivel de actividad emprendedora entre los diferentes países.
- Encontrar la correlación entre el nivel de actividad emprendedora y la tasa de crecimiento económico del país en cuestión.
- Descubrir los principales factores que permiten un nivel apropiado de actividad emprendedora.
- Identificar políticas que pueden incrementar el nivel nacional de actividad emprendedora

Los datos se recopilan de tres fuentes principales:

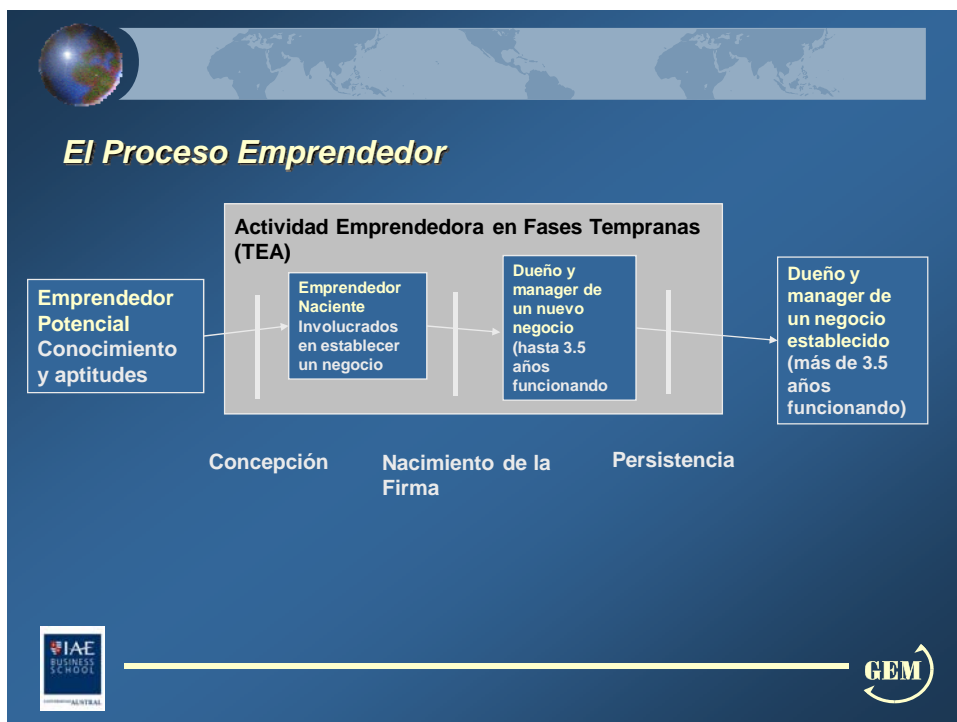
- a) encuestas a la población adulta (de 18 a 64 años)
- b) entrevistas en profundidad con expertos nacionales en entrepreneurship.
- c) una amplia selección de datos nacionales estandarizados.

Durante 2007 más de 150.000 individuos fueron encuestados y se entrevistaron cerca de 1500 expertos alrededor del mundo.

Encuesta a Población Adulta.

El GEM tiene una perspectiva general del entrepreneurship y se enfoca en el papel de las personas dentro del proceso emprendedor. A diferencia de la mayoría de los datos que miden nuevas y pequeñas firmas, GEM estudia el comportamiento de los individuos al empezar y manejar un negocio. Es más, GEM ve al “entrepreneurship” como un proceso y considera que las personas en actividades emprendedoras se pueden dividir en diferentes fases: desde la primera y más temprana fase donde el negocio se está gestionando hasta la fase de establecimiento y posible discontinuidad del negocio.

Un indicador clave del GEM es el índice de Actividad Emprendedora en Fases Tempranas (también conocido como el índice TEA), representado en la siguiente figura:



El GEM estima el nivel de actividad emprendedora en etapas tempranas, combinando los ratios de *emprendedores nacientes* y *emprendedores dueños de empresas nuevas*

- *Emprendedores nacientes*: son aquellos individuos, entre 18 y 64 años, que han tomado alguna acción para crear una nueva empresa en el último año, esperando ser dueños de todo o parte de la misma y no habiendo pagado sueldos por más de tres meses.
- *Emprendedores dueños de empresas nuevas*: son individuos dueños de empresas que ya han pagado sueldos por más de tres meses pero por menos de 42 meses.

Adicionalmente a estos emprendedores en edad temprana, se considera que los dueños de negocios establecidos también juegan un rol importante en el mapa de la actividad emprendedora de un país.

Estas dos mediciones son ambas muy importantes porque proveen diferente información sobre el panorama emprendedor. Los emprendimientos en edad temprana indican el dinamismo emprendedor en un país, y los negocios ya establecidos muestran la proporción de población involucrada en manejar empresas que ya han probado ser sostenibles.

Dentro de este contexto, GEM provee un amplio abanico de características de los emprendedores, tal como motivación, innovación, espíritu competitivo y altas aspiraciones, que pueden ser estudiadas sistemática y rigurosamente.

GEM 2007: PRINCIPALES RESULTADOS

Países que participaron en 2007

El reporte divide a los 42 países del GEM en dos grupos (ingresos medios e ingresos altos) basados en su PBI per capita y en la tasa de crecimiento de su PBI. En el estudio pueden analizarse quiénes y cómo son esos emprendedores, en términos de edad, sexo, educación, situación laboral y nivel de ingresos. También refleja que la actividad emprendedora varía significativamente por zona geográfica, por tipo de negocio y por motivación.

Países de Altos Ingresos

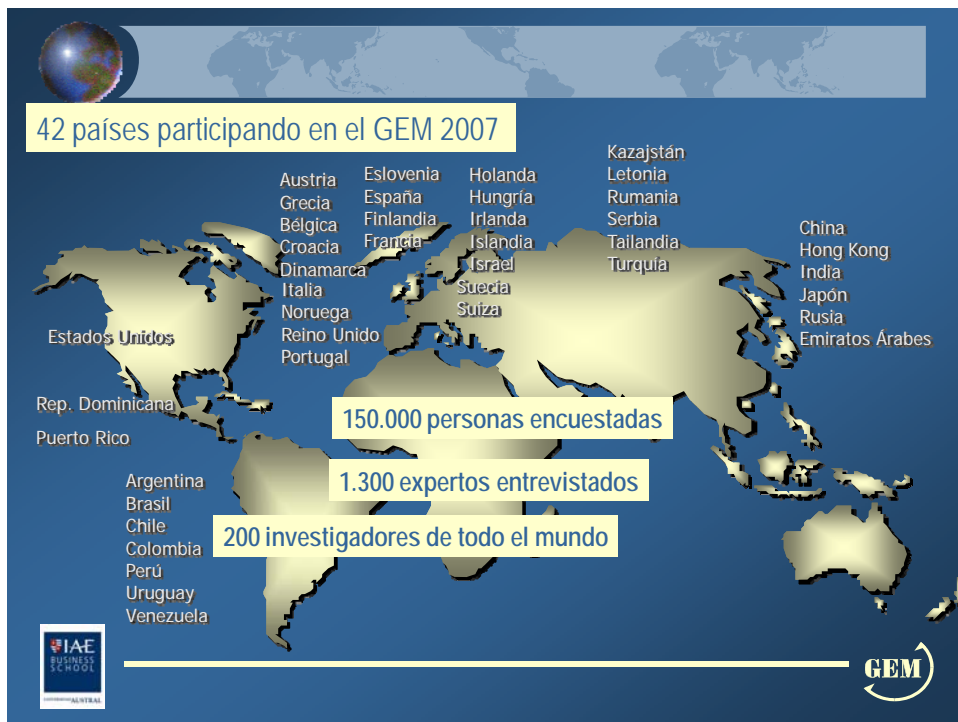
Austria, Bélgica, Dinamarca, Finlandia, Francia, Grecia, Hong Kong, Islandia, Irlanda, Italia, Japon, los Países Bajos, Noruega, Portugal, Puerto Rico, Eslovenia, España, Suecia, Suiza, Emiratos Árabes, Reino Unido y Estados Unidos.

Países de Medianos y Bajos Ingresos: Europa y Asia

China, Croacia, Hungría, India, Kazajstán, Latvia, Rumania, Rusia, Serbia, Tailandia y Turquía.

Países de Medianos y Bajos Ingresos: América Latina y Caribe

Argentina, Brasil, Chile, Colombia, Republica Dominicana, Perú, Uruguay y Venezuela.



El alcance de la Actividad Emprendedora

El estudio GEM 2007 muestra claramente que un gran número de personas está involucrado en algún tipo de actividad emprendedora en el mundo.

La actividad emprendedora en fases temprana varía fuertemente entre países. Además, la fase temprana de la actividad emprendedora se diferencia entre países de altos, medianos y bajos ingresos.

Muchos países de bajos ingresos exhiben altas tasas de actividad emprendedora en fase temprana. Con el desarrollo de las instituciones y el progreso del bienestar nacional, el posible liderazgo de algunas industrias y economías de escala; el tamaño promedio de los negocios se agranda y esto se asocia con tasas decreciente de la actividad emprendedora en la primera etapa. Los resultados del GEM indican la alta y decreciente tasa de actividad emprendedora en fase temprana, en países de América Latina.

Algunos de los países de medianos y bajos ingresos en el este de Europa y en el centro de Asia, no obstante, tienen una tasa relativamente baja de actividad emprendedora en primera fase. Entre los países de mediano y bajo ingresos, Tailandia (26.9%), Perú (25.9%) y Colombia (22.7%) tiene la tasa más alta de actividad emprendedora en su fase temprana. Los valores más bajos fueron encontrados en países como Rusia (2.7%), Rumania (4.0%) y Latvia (4.5%).

En países de altos ingresos, las oportunidades para emprendimientos crecen tanto como el ingreso per cápita, esto provoca que la tasa tienda a crecer. Sin embargo, las influencias culturales, demográficas e institucionales modifican este panorama. Por ejemplo, muchos de los países de la comunidad europea tienden a exhibir tasas similares de actividad emprendedora. Entre los países de altos ingresos, Islandia (12.5%), Hong Kong (10.0%) y Estados Unidos (9.6%), muestran los niveles más altos en actividad emprendedora en primera fase. Los valores más bajos fueron encontrados en países como Austria (2.4%), Puerto Rico (3.1%) y Bélgica (3.2%).

Los resultados del GEM confirman que la primera fase de la actividad emprendedora en países de bajos y medianos ingresos se da mayormente por oportunidad, en cambio en países de altos ingresos la actividad emprendedora se da como medio de vida

En países de altos ingresos, las oportunidades de trabajo y el seguro social proporcionan mayores alternativas para emprender. Esto se puede ver también, al evaluar la actividad emprendedora como una ocupación de full time o part time. Por ejemplo, en Noruega y Suecia, ambos con una alta tasa de ingreso per cápita, la actividad emprendedora en su fase temprana, en su mayoría, es una ocupación part time.

Un importante disparador de la actividad emprendedora es cómo la gente percibe la actividad emprendedora. El informe GEM busca medir la gran variedad de percepciones individuales que tienen los emprendedores sobre sus propias habilidades, así como la percepción de las oportunidades de emprender un negocio en el lugar donde viven. En general, cuanto más altas son las percepciones de habilidades en la población general (la mayoría de los individuos que aun no son emprendedores, pero creen poseer las habilidades y conocimientos para empezar un negocio), más alto el nivel de actividad emprendedora en la fase temprana y la naciente actividad empresarial en particular. Debe de ser tenido en cuenta que en algunos países la percepción de habilidades y conocimientos es menor que en otros por la regulación de entrada o por las características del entorno. Esto puede afectar la auto valorización de capacidades para empezar un negocio.

Los otros dos indicadores de la actividad emprendedora a nivel nacional desde el punto de vista de las percepciones son, la medida en que el entrepreneurship es considerado como una buena opción de carrera y el grado en que los casos de emprendedores son difundidos por los medios de comunicación.

Características de la Actividad emprendedora en la Fase Temprana.

Los estudios demuestran que relativamente unos pocos emprendimientos de fase temprana contribuyen en gran medida a la creación de nuevos empleos. La metodología utilizada por el GEM permite la categorización de start-ups de acuerdo a sus pretensiones de crecimiento. La actividad emprendedora con grandes expectativas de crecimiento (HEA) representa a aquellos emprendimientos cuyos artífices esperan emplear al menos a 20 personas en los primeros 5 años.

Solamente el 8% de todos los intentos de start-ups planifican crear 20 o más oportunidades de empleo, mientras que sólo el 3% espera generar 50 empleos o más.

Mientras el índice TEA promedio para los países participantes del GEM 2007 es 12,3%, solamente el 0,9% de la población adulta espera crear 20 o más oportunidades de empleo a través de sus emprendimientos.

Dentro de los países de altos ingresos, Estados Unidos, Israel, Islandia y Canadá exponen la más alta tasa, en su población adulta, de emprendedores con potencial de crecimiento. Entre los países de medianos y bajos ingresos, China tiene la tasa más alta, seguido por Argentina. Países de altos ingresos tienden a tener una mayor tasa de expectativa de alto crecimiento, que los países de medianos y bajos ingresos. Las tasas más altas de expectativas de alto crecimiento entre los emprendedores se encuentran en Singapur (15%) y Israel (países de altos ingresos) y Rusia y China (países de medianos y bajos ingresos).

En todos los países, la mayoría de los emprendedores consideran que sus negocios ofrecen productos o servicios que no son tan novedosos para el consumidor, mientras que sólo una pequeña fracción cree que su oferta es nueva para todos los consumidores. Además, la mayoría de los emprendedores dicen enfrentarse con muchos competidores en el mercado.

Tanto los emprendimientos en primera fase como los negocios establecidos manejados por sus dueños en países de medianos y bajos ingresos consideran que ellos utilizan tecnologías que no estaban disponibles un año atrás, Este fenómeno no así en países de ingresos altos. Esta diferencia tiene sentido; los países de más bajos ingresos parten de un nivel tecnológico bajo y por lo tanto tienen más espacio y oportunidades para actualizar y modernizar su tecnología.

La distribución de edad de las personas involucradas en actividades emprendedoras sigue una curva en forma de U invertida. La actividad emprendedora en sus etapas tempranas prevalece más en el grupo de individuos entre los 25 y 34 años. Los propietarios de empresas

establecidas alcanzan su punto máximo entre los de 45 a 54 años.

Los hombres son más propicios a empezar un negocio que las mujeres. Esta diferencia entre géneros se presenta tanto en grupos jóvenes como en adultos, pero parece achicarse en países de Latino América y el Caribe.

En general, los individuos involucrados en actividades emprendedoras en cualquier nivel tienden a confiar más en sus propias habilidades, son más propensos a conocer otros emprendedores, están más alerta a la existencia de oportunidades, y son menos propensos a dejar que el miedo o el fracaso los prevenga de empezar una nueva empresa. Y con respecto a la situación laboral, la gran mayoría de los que emprenden lo hacen teniendo otro trabajo.

Actividad Emprendedora y desarrollo económico

La relación entre la actividad emprendedora y el crecimiento económico es compleja, y ambos elementos se combinan en lo que llamamos “círculo virtuoso”. La actividad emprendedora contribuye al crecimiento económico y la riqueza de las naciones contribuye a la aparición de nuevos emprendimientos.

El reporte del GEM demuestra en el 2007 y en años anteriores, que la relación entre el PBI per cápita y actividad emprendedora en fases tempranas presenta una curva en forma de U.

En países con bajos niveles de ingreso, el sector emprendedor brinda oportunidades de empleo y posibilidades de creación de mercados.

A medida que el ingreso per cápita se incrementa, la aparición de nuevas tecnologías, industrialización y economías de escala, favorecen la creación de empresas más grandes establecidas para satisfacer la creciente demanda de mercados en desarrollo, y así se incrementa su rol relativo en la economía. Al mismo tiempo, el número de start-ups decrece a medida que una mayor cantidad de gente encuentra empleos estables.

Finalmente, mientras se experimenta un incremento en el ingreso, el rol jugado por el sector emprendedor vuelve a crecer, y más personas cuentan con los recursos para comenzar nuevos emprendimientos en un entorno económico que permite el aprovechamiento de las oportunidades. En economías con altos niveles de ingresos, con menores costos y un acelerado desarrollo de la tecnología, los emprendimientos disfrutan de una nueva ventaja competitiva.

La actividad emprendedora no es únicamente un evento económico, es también un fenómeno social. Algunas destacadas características de los países con espíritu emprendedor son:

- Características institucionales
- Características demográficas
- Cultura emprendedora
- Bienestar económico que determine la existencia de alternativas de empleo.

Estudiosos del entrepreneurship tienden a enfocarse en el rol de las políticas, y las instituciones legales y económicas domésticas, que contribuyen a crear un ambiente propicio a la innovación y al desarrollo de nuevos negocios. En una economía cada vez más globalizada, instituciones económicas internacionales, como el Banco Mundial y la Organización Mundial del Comercio ejercen también una gran influencia en las oportunidades empresariales.

Las instituciones económicas internacionales afectan directa e indirectamente a la actividad emprendedora. Los acuerdos comerciales y de inversión proveen un beneficio directo a través de la expansión de los mercados para el crecimiento de negocios, y protege a los mercados e inversionistas contra las cláusulas arbitrarias del proteccionismo. Los emprendedores necesitan apertura del comercio global y mercados de capitales abiertos. Si esto no ocurre, los mercados globales y el las fuentes de oportunidades pueden ser controlados por grandes y poderosas firmas, en pos de proteger sus mercados domésticos de competencia externa. Los acuerdos comerciales internacionales proveen reglas generales y normas para una política comercial que limita el uso de tarifas y barreras al comercio libre y la inversión.

Las instituciones de comercio internacional también influyen indirectamente en el entrepreneurship, estableciendo normas y condiciones nacionales que ayudan a flexibilizar y ajustar sus economías en un entorno globalizado.

Así como las economías nacionales están cada vez más globalizadas, también lo está la actividad emprendedora. En algunos países del GEM, 40% de los emprendedores en edad temprana esperan que el 25% o más de sus clientes futuros provengan de fuera de sus países de origen.

Muchas barreras comerciales y financieras aún persisten, que bloquean las nuevas oportunidades emprendedoras.

- El Entrepreneurship en Latinoamérica presenta características únicas.
- Aunque la región presente un mediano nivel de desarrollo, su diversidad económica y cultural es enorme. La volatilidad de su economía, la deficiente distribución del ingreso y la debilidad institucional y política crean un peculiar contexto para la actividad emprendedora.
- La mayoría de los países son categorizados como “capitalistas”, pero algunas de sus instituciones están subdesarrolladas.
- La creciente conciencia del rol crítico que el Entrepreneurship desempeña en el desarrollo económico de la región no evita la ausencia de políticas públicas de apoyo a la actividad emprendedora.
- Los programas de gobierno son ineficientes para promover la existencia de nuevos emprendimientos.
- Existe un alto índice de emprendedores impulsados por necesidad.
- Los mercados de valores son endémicamente débiles.
- Existe un limitado acceso al mercado de capitales. Hay una mayor percepción de riesgo y las tasas de interés son muy altas.
- El acceso a tecnologías apropiadas e información es dificultoso.
- Hay restricciones regulatorias: impuestos, costos sociales laborales, regulaciones legales.
- Hay restricciones de management: necesidad de gestionar capacidades y entrenamiento.
- Hay restricciones institucionales: acotado rol de la asociación y las acciones colectivas.

Resultados:

- Los países de América Latina están entre los más emprendedores del mundo.
- La región muestra una tasa de actividad emprendedora (TEA) promedio del 17,3%, se transforma así en la más emprendedora del mundo.
- El nivel de actividad emprendedora en la región varía desde un 12,2% en Uruguay a un 25,9% en Perú, un 22,7% en Colombia y un 20,2% en Venezuela.. Respecto al nivel de TEA, Argentina, Brasil, Chile, están muy cerca, con un 14,4, 12,7 y 13,4% respectivamente.
- De una población total de 357 millones (entre los 18 y los 64 años, en los ocho países de la región que fueron estudiados este año: Argentina, Brasil, Chile, Uruguay, Colombia, Venezuela, Perú y República Dominicana), más de 57 millones participan en actividades emprendedoras.

- Las mujeres latinoamericanas son, en promedio, más emprendedoras. En Perú, por cada hombre emprendedor hay casi una mujer, al igual que en Brasil.
- Más del 35 por ciento de los emprendedores de la región están motivados por necesidad, cifra diferente a lo que se observa en el resto del mundo.
- Entre los ocho países estudiados este año, Brasil es el de mayor índice, con un 42% de emprendedores por necesidad, habiendo descendido del 46% en el 2006.
- El grado de motivación depende del nivel de educación: en general, quienes emprenden motivados por necesidad poseen un nivel educacional bajo. Por otro lado, más de la mitad de estos emprendedores son mujeres.
- La mayor parte de los emprendimientos pertenece a sectores de la economía orientados al consumidor.

ARGENTINA: PRINCIPALES RESULTADOS

Tipo de estudio: Encuesta nacional

Universo: Población general mayor de 18 años

Metodología: encuesta telefónica probabilística, en base a sorteo aleatorio de números telefónicos de hogares y con selección final del encuestado según cuotas de sexo y edad (de acuerdo a los datos censales)

Características de la muestra: muestra nacional, estratificada por tamaño de la ciudad.

Tamaño de la muestra: 2018 casos. Fueron incluidas las siguientes localidades: Capital Federal; GBA.; Córdoba; Rosario; Mendoza; Salta; San Juan; Bahía Blanca; Neuquén; Paraná; Río Cuarto; Comodoro Rivadavia; Junín; Lujan; Rafaela y Gualeguaychú.

Ponderación: Los datos fueron ponderados por estrato (tamaño de la localidad) y por nivel educativo del entrevistado.

Fecha del trabajo de campo: Junio - Julio de 2007

Nivel de actividad emprendedora:

- ✓ En Argentina, el índice total de la actividad emprendedora en sus primeras etapas (empresas nacientes y nuevas) fue del 14,4% habiendo registrado un importante aumento respecto al 10,24% del 2006, revirtiendo definitivamente la tendencia a la baja que comenzó partiendo del 19,37% en el 2003, 12,8% en el 2004 y 9,5% en el 2005.
- ✓ Esta tasa ubica a la Argentina nuevamente entre los diez países más emprendedores de los incluidos en GEM 2007. Este valor se encuentra por encima del promedio general de los países GEM que es 12,3%, y por debajo del promedio de América Latina que es 17,3%.
- ✓ Los resultados del GEM llevan a estimar que uno de cada 8 argentinos (entre 18 y 64 años) está involucrado en algún tipo de actividad emprendedora.
- ✓ La proporción de la actividad de emprendedores motivados por la necesidad midió el 32,2% en el 2007, con un incremento importante respecto al 25,8% en el 2006 (cerca del 30% en el 2005, 28.9% en el 2004 y una marcada diferencia del 50% del 2002 y el 40% del 2003). Esto significa que más del 60% de los emprendedores argentinos están basados en la oportunidad. Si bien durante los años 2003, 2004, 2005 y 2006 se produjo una reducción en los emprendedores conducidos por necesidad lo que explicó gran parte de la disminución en el total de los emprendedores en etapas tempranas e ilustró una situación más estable con mejores perspectivas para el futuro que las que fueron evidentes durante la crisis económica y social que golpeó al país a finales del 2001; es necesario destacar que en el 2007, y por primera vez después de la crisis, estamos ante un aumento de los emprendedores por necesidad, que se traduce en un aumento general de la tasa de actividad emprendedora en edad temprana. Será necesario estar muy alerta a la evolución futura de estos indicadores que pueden estar reflejando una percepción de incertidumbre creciente de la población sobre la situación económica futura, motivada por temores de inflación creciente, entre otros.
- ✓ El índice de emprendedores por necesidad en Argentina es alto (comparado con el 15.66% en USA, y 5.43% en Irlanda), pero es relativamente bajo comparado con otros países en Latinoamérica (42% en Brasil y 41% en Colombia).
- ✓ Argentina, con casi 11 mujeres cada 100 que emprenden se ubica entre los países con alta participación femenina Los hombres son 1.5 veces más emprendedores que las mujeres según el GEM 2007.
- ✓ La actividad emprendedora en Argentina tanto en hombres como mujeres aumenta con el nivel educativo.

- ✓ Dos tercios de la población está de acuerdo con que ser un empresario es una elección de carrera deseable. El ser un empresario exitoso sigue siendo sinónimo de status y respeto,
- ✓ Casi ocho de cada diez entrevistados está de acuerdo con que los medios ofrecen frecuentemente historias de empresarios exitosos
- ✓ No se observan cambios en la percepción de la población acerca de las oportunidades para desarrollar nuevos negocios. Los jóvenes son levemente más optimistas al respecto.
- ✓ El 30% de los entrevistados conoce personalmente a alguien que ha empezado un negocio en los últimos 2 años, situación observada en mayor medida en la población de menor rango etario.
- ✓ Dos tercios de quienes declaran estar iniciando un nuevo negocio, han hecho algo para favorecer el comienzo de la actividad.
- ✓ La mitad de los nuevos negocios será de propiedad compartida
- ✓ Casi 6 de cada 10 entrevistados cuenta con tecnologías disponibles en el mercado hace más de 5 años.
- ✓ Continúa siendo bajo el porcentaje de negocios que trabajarán con clientes en el exterior.
- ✓ El 60% de los emprendedores espera por lo menos duplicar la inversión de aquí a 10 años.
- ✓ Los emprendedores tienen expectativas relativamente altas respecto al crecimiento de los puestos de trabajo que generarán. El 13.7% estima que empleará más de 10 personas en los próximos 5 años, y otro 9.7% que tendrá entre 6 y 10 empleados.
- ✓ En general los emprendedores argentinos consideran que tienen las habilidades y el conocimiento necesario para comenzar un nuevo negocio, y el temor al fracaso no les impide iniciar un nuevo emprendimiento.

- ✓ La política de gobierno es el aspecto reconocido por los expertos como la principal debilidad, seguida por los mercados financieros. La apertura del mercado, las normas sociales y culturales y la educación son considerados las mayores fortalezas.
- ✓ El acceso al capital es el aspecto más crítico según la perspectiva de los emprendedores.

Conclusiones Generales para Argentina

La actividad emprendedora juega un rol vital en el desarrollo económico y social de los países, incrementando la productividad, generando empleo y construyendo capital económico y social. Los emprendedores perciben las oportunidades y toman riesgos al enfrentar la incertidumbre para abrir nuevos mercados, diseñar productos y desarrollar procesos innovadores.

El desarrollo de la actividad emprendedora no depende solamente de la actitud, motivación y capacitación emprendedora de sus ciudadanos, sino también del contexto nacional, regional y global.

En este sentido entendemos como contexto un rango de aspectos culturales, sociales, actitudinales, económicos, e institucionales que influyen a la hora de emprender, algunos de los cuales son estructurales y por lo tanto no varían fácilmente en el tiempo y otros son más coyunturales y se modifican más rápidamente.

En la Argentina, durante la crisis de los años 2000-2001 el contexto influyó en la actividad emprendedora, generando más emprendedores por necesidad, y perjudicando a aquellos emprendimientos de capital intensivos, a aquellos que sólo contemplaban el mercado interno, o dependían en alguna de sus etapas, fuertemente de las importaciones. Por el contrario aquellos ligados a la exportación, o con escala regional, comenzaron a beneficiarse con la nueva relación cambiaria. Como en toda crisis, es allí donde aparecen nuevas oportunidades, y son los emprendedores quienes están más capacitados para enfrentar esas crisis, sus empresas, pueden ser más flexibles y menos estructuradas y adaptarse con mayor rapidez y a menor costo a las nuevas circunstancias. Pero siempre serán los proyectos más innovadores los que tendrán mayores posibilidades de éxito.

Cuáles son hoy nuestras fortalezas?

- Existen nichos de mercado sin explotar. La demanda es dinámica y está lista para

aceptar nuevos servicios y productos innovadores.

- La necesidad incentiva la creatividad y la capacidad innovadora.
- El consumidor argentino es muy receptivo y dispuesto a adquirir productos innovadores.
- Existe una amplia provisión de recursos naturales.
- El nivel de educación promedio en Argentina es alto en comparación con el resto de Latinoamérica. Esto genera un alto nivel de capital humano con gran potencial.
- La mayoría de los managers y técnicos tienen un buen nivel de educación y muy buena predisposición a incorporar nuevas capacidades y entrenamiento.
- Existe un buen nivel de educación científica y tradición en este campo, en especial en medicina y biotecnología.

¿Qué puede hacerse, según los expertos del GEM, para transformar la actividad emprendedora en desarrollo económico y social en Argentina?

En materia de Políticas Públicas:

- Fomentar un marco económico y legal estable, con reglas claras.
- Definir aquellos sectores estratégicos en los que el país cuenta con ventajas competitivas, y fomentar su crecimiento.
- Otorgar un trato regulatorio especial a nuevas empresas, eliminando regulaciones burocráticas.
- Fomentar mercados de trabajo flexibles.
- Crear una agencia única de gobierno, competente y efectiva en brindar asistencia y apoyo a las nuevas empresas.
- Generar iniciativas compartidas (entre el sector público y privado) para alentar el desarrollo del Capital de Riesgo.

En materia de Normas sociales y culturales

- Fomentar la cultura emprendedora en la educación básica.
- Difundir los emprendimientos, testimonios y modelos.
- Crear una red de instituciones que conforman el “ecosistema emprendedor” que facilite el desarrollo de nuevos proyectos, identificando recursos financieros, requerimientos legales, servicios profesionales y capacitación..
- Promover la formación de clusters, en una iniciativa compartida entre grandes empresas privadas, universidades y gobierno.
- Fomentar el “networking” o redes de contacto entre emprendedores, empresarios,

inversores, proveedores de servicios, formadores y mentores de emprendedores, para contribuir a la creación de capital social.

Qué se espera del gobierno para consolidar esta creciente actividad emprendedora?

En primer lugar, políticas de largo plazo, que provean estabilidad política, institucional y macroeconómica, para forjar una actividad emprendedora sólida capaz de transformar la economía del país.

Esto implica bajar barreras para la competencia, revisar la provisión de servicios en cuanto a la eficacia y eficiencia, promover responsabilidad fiscal, y asegurar la transparencia de la ley y un marco legal claro para los derechos de propiedad.

Asimismo la apertura de nuevos mercados, apoyo a nuevas estructuras de financiamiento, reducción de impuestos, mercado laboral flexible, baja de costos laborales, reducción de cargas, trámites y regulaciones, fomento de la educación y capacitación en entrepreneurship, efectividad en los mecanismos de transferencia de tecnología, la calidad y el acceso a la infraestructura física y de servicios, el respeto y valoración hacia los empresarios son, claves para generar un ambiente favorable a la creación de empresas.

Prof. Silvia de Torres Carbonell
Directora Centro de Entrepreneurship IAE
Directora Proyecto GEM Argentina
Chair del Board GEM Global

Bs..As. 10 de Marzo de 2008