

er

**ENCUENTRO  
DE LOS  
LÍDERES**

**15** DE  
**SEPTIEMBRE**  
**LA RURAL**

*Mañana, la nueva edición de "El Encuentro de los Líderes" vuelve a ofrecer una cita imperdible para empresarios y ejecutivos preocupados por mantenerse actualizados sobre los vaivenes económicos y competitivos del país. En un mano a mano con los principales referentes de los sectores industriales y los analistas políticos y económicos más destacados, podrán reunir información de actualidad para la toma de decisiones. Un momento clave para medir la temperatura del país y la realidad empresarial, antes de encarar la última etapa del año y prepararse para lo que será 2011.*

## Automotriz



**CRISTIANO RATTAZZI**  
Desde 2002, se desempeña como presidente de Fiat Argentina. Obtuvo un doctorado en Economía y Comercio en la Universidad Luigi Bocconi, de Milán. También se graduó como MBA en Harvard. Fue titular de Fiat Auto entre 1996 y 2002.



**ENRIQUE ALEMAÑ**  
Ocupa la presidencia de las filiales de Ford de la Argentina y Chile desde 2005. Su ingreso a la compañía fue en 1981, en el área de Finanzas. Entre 1995 y 1997, se desempeñó en Brasil, como director de Estrategia y Planeamiento para los dos países.



**ANÍBAL BORDERES**  
Preside Toyota Argentina desde 2006. Como gerente de RR.HH., organizó el inicio de la operación de la firma en el país en 1995. Trasladado a Brasil, en 2003, un año después fue designado director de Planeamiento Corporativo para el Mercosur.

## Un mercado que no deja de acelerar

Junto al consumo, la industria automotriz logró en la primera mitad de 2010 devolverle la sonrisa a los analistas. Según las estadísticas disponibles, la producción local registró una suba de 49,7%, en los siete primeros meses del año, contra igual período de 2009. Las exportaciones crecieron 53,7%. Hasta fin de año, la esperanza está puesta en lograr un nuevo récord de producción de más de 700.000 unidades. En cuanto a las ventas a concesionarias, el aumento sería de 37,5%. En punta pican los automóviles con un acumulado de 260.893 unidades comercializadas. Una de las incógnitas a develar en el segundo semestre será el impacto de los planes de financiación, lanzados por algunas automotrices en colaboración con bancos, que seducen con hasta 50 cuotas. El desafío: superar la meta de 600.000 unidades vendidas.



**SERGIO ROCHA**  
Es presidente y director Ejecutivo de General Motors de Argentina, desde fines de 2009. En 1979, ingresó a la compañía en Brasil, donde cursó sus estudios de Ingeniería Industrial.

## Agro



**ROLANDO MENINATO**  
Es presidente de Dow Argentina, desde 2006. También fue gerente General del negocio de Agro para América latina. Es ingeniero agrónomo.



**JORGE ARNAUDO**  
Desde 2007, ocupa la gerencia General de SanCor, a donde ingresó en 1983 en el área de Ventas. Es contador público y tiene un máster en Administración.



**ALEJANDRO ELSZTEIN**  
CEO de Cresud desde 1994, también lidera las empresas Alto Palermo Centros Comerciales e Irsa. Es ingeniero agrónomo por la UBA.

## Con la esperanza puesta en la cosecha

La crecida de los precios internacionales, la constante incorporación de tecnología y la buena gestión permitieron absorber el impacto que produjo la sequía de la última campaña. Todo apuntado en la buena cosecha que dejaría la soja este año. Los indicios valen doble después del *annus horribilis* 2009, que registró una caída de las exportaciones agrícolas del 27%. La incógnita: el futuro de las retenciones móviles.

## La visión económica

### Desafíos al por mayor

La economía argentina se vio tradicionalmente asociada a los ciclos económicos internacionales, acompañando sus años de bonanza y de crisis. Pero, en los últimos años, la evolución de los precios agrícolas también tuvo una incidencia directa. Y esta tendencia alcista podría continuar a futuro. Éste y otros tantos dilemas son los que deberá enfrentar la economía local.



**RICARDO ARRIAZU**  
Titular del estudio Ricardo Arriazu y Asociados.

## Educación



**ERNESTO SCHARGROSKY**  
Se desempeña como decano de la Escuela de Negocios de la Universidad Torcuato Di Tella. Obtuvo un Doctorado en Economía en la Harvard University, donde ha sido investigador visitante. También fue profesor visitante de Stanford.



**MARCELO PALADINO**  
Es decano de IAE Business School, de la Universidad Austral, desde 2008. Tiene un PhD en Dirección de Empresas del IESE (Universidad de Navarra). En 2000, creó el área académica Empresa, Sociedad y Economía del IAE.



**CARLOS ROSENKRANTZ**  
Tiene a su cargo la rectoría de la Universidad de San Andrés. Posee un título de Abogado de la UBA y un Doctorado en Leyes de la Yale University, donde también obtuvo su Máster. Enseña en la UBA y en la New York University.

## Alta competencia y demanda en ascenso

Este año comenzó con viento a favor para las escuelas de negocios. Presupuestos corporativos más holgados y un clima económico más benigno hicieron crecer la demanda de posgrados y cursos un 20%, por encima de 2009. Mientras tanto, los dilemas académicos continúan siendo constantes. Mantener la currícula actualizada para dar respuesta a las nuevas necesidades de ejecutivos y empresarios, al ritmo de una economía siempre cambiante, sigue siendo una de las principales preocupaciones de las casas de estudio, que en el último tiempo se disputan más que nunca el pequeño pero redituable nicho de posgrados y maestrías. Para ganar el favor de los estudiantes y de las empresas, muchas escuelas estrenaron este año nuevos contenidos y modalidades en sus cursos.



**JUAN CRUZ LOZADA**  
Actualmente, es director de la Escuela de Negocios de UADE. Es licenciado en Economía (UBA), Máster en Economía por la Université Catholique de Louvain (Bélgica) y Doctor en Administración de la UCA.

## Consumo



**FRANCISCO CRESPO**  
Es presidente de la División Sur de América Latina de Coca-Cola, donde también fue vicepresidente de Operaciones de la División Brasil. Es ingeniero industrial.



**ALBERTO PIZZI**  
Tiene a su cargo la vicepresidencia y la dirección del Área Cono Sur de Kraft Foods, donde ingresó en 2002. Antes, se desempeñó en Ideas del Sur y en Pepsi.



**GUILLERMO GARCÍA**  
Gerente General de Molinos, desde 2005. Es contador público por la UBA y posee un Máster de la Universidad de Harvard. También se desempeñó en Pepsi y Arthur Andersen.

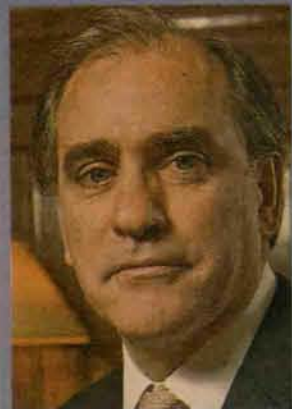
## Nuevos modelos para apuntalar la tendencia

El consumo se convirtió en 2010 en uno de los principales motores de la recuperación económica a tasas chinas. Para todo el país, los datos de las consultoras especializadas marcan una suba de más del 4% para el primer semestre en el mercado de alimentos, bebidas, artículos de tocador y limpieza, con una tendencia al alza para lo que resta del año. La base son los reflatados planes de pago, que logran su mayor impacto en el interior. Entre las razones, los especialistas señalan a la recuperación de la obra pública, después del bache de la crisis. Empresas y entidades financieras buscan ahora apuntalar la tendencia con nuevas iniciativas, si bien algunos analistas ya advierten que el impulso podría frenarse en un segundo semestre, que podría sentir el impacto de la la incertidumbre que precede un año electoral.



**MIGUEL KOZUSZK**  
Es el actual *chairman* de Unilever Cono Sur, donde comenzó su carrera en el área de Finanzas. También tuvo a su cargo el negocio de Alimentos en el área Río de la Plata.

## Bancos y finanzas



### JUAN BRUCHOU

Es CEO del Citi en Argentina, desde 2002. También tiene a su cargo las sucursales Citi Uruguay y Paraguay. Anteriormente, fue presidente del banco en Venezuela y Malasia. Es abogado por la UCA y tiene un máster de Harvard.



### ENRIQUE CRISTOFANI

Preside el Santander Río, empresa a la que ingresó en 1992. Hace 32 años que trabaja en el mercado financiero, donde comenzó en J.P. Morgan. Es contador público y licenciado en Administración de Empresas por la UBA.



### FEDERICO STURZENEGGER

Desde febrero de 2008, es el presidente del Banco Ciudad, licenciado en Economía por la Universidad de La Plata, tiene un doctorado en Economía del MIT. Es también profesor de la Universidad Torcuato Di Tella.

## Un sector con viento a favor

En la Argentina, son los claros ganadores del primer semestre post crisis global. Las ganancias sumadas en el segundo trimestre por las principales entidades que cotizan entre ellos, BBVA Banco Francés, Grupo Galicia, Macro, Santander Río, Hipotecario y Patagonia- alcanzaron la marca de \$ 881,6 millones. El dato representa una suba del 28,4%, frente al mismo período de 2009. Para todo el primer semestre, el acumulado de utilidades suma \$ 1.838,5 millones. Las cifras confirman que los bancos aprendieron las lecciones de la última crisis *made in Argentina*. Sin embargo, las incógnitas sobre cómo afecta la inflación al sector y qué hace falta para que crezca el crédito se mantienen.

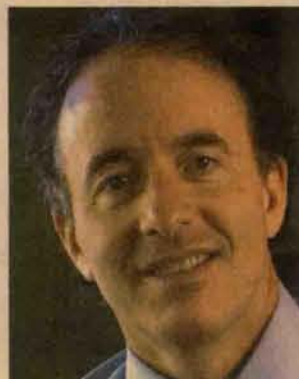
## La visión desde YPF

### Energía en movimiento

Después del derrame del Golfo de México y de la compra local de la mitad de Bridas por la china CNOOC, el mercado petrolero a nivel nacional e internacional está más movido que nunca. Además, muchos anticipan que a esta reciente venta le seguirán otras que podrán cambiar el mapa local de esta industria.

### SEBASTIAN ESKENAZI

Vicepresidente Ejecutivo y CEO de YPF.



## Construcción y Real Estate



### ISSEL KIPERSZMID

Está a cargo de la presidencia de varias empresas del rubro inmobiliario, como Dypsa, Roxon Investment y El Nuevo Aroma.



### ALBERTO FERNÁNDEZ PRIETO

Preside Fernández Prieto Ingenieros y Arquitectos. Además, lleva desarrollados más de 2,5 millones de m2 de obra en el país. Es docente de la UCA y la UBA.



### HÉCTOR SALVO

Se desempeña como gerente General de RAGHSA, cuyo directorio integra desde 1987. Es contador público, de la UBA, y posee también un MBA.

## Los ladrillos siguen firmes

Las propiedades se afianzan como refugio de inversión. Una tendencia que se reflejó en el incremento del 10% del Indicador Sintético de la Actividad de la Construcción (ISAC), en el primer semestre del año, en comparación al mismo período del 2009. Pero, pese a que la demanda se sostiene, los *players* esperan la reactivación del crédito hipotecario para desarrollar proyectos destinados a la clase media. Mientras, exploran nuevas zonas y diversifican sus inversiones en el interior del país.

## La visión política

### Un escenario incierto

Con las elecciones de 2011 como telón de fondo, la concentración del poder en torno a la figura presidencial parece no tener límite. El manejo de recursos y presupuestos públicos va en franco ascenso, de la mano de un modelo que puede ser bautizado como "hiperpresidencialista". La oposición, por su parte, sigue altamente fragmentada y su mensaje difícilmente llega a una ciudadanía, cuya intención de voto está de lo más difusa.

### ROSENDO FRAGA

Director del Centro de Estudios Nueva Mayoría.



## Tecnología



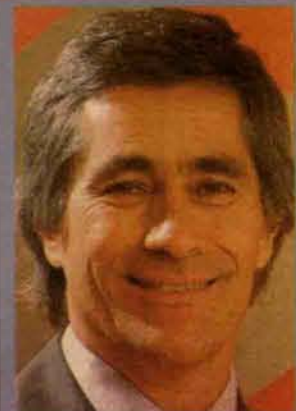
### ROBERTO ÁLVAREZ ROLDÁN

Preside Accenture Argentina, donde se desempeña como socio desde 1990. Además, fue uno de los precursores de la práctica de *Change Management*.



### JUAN PABLO ESTEVEZ

Después de 10 años en Cisco, asumió, en 2009, como director General para el Cono Sur. Sus responsabilidades incluyen la Argentina, Chile, Paraguay y Uruguay.



### GUSTAVO RIPOLL

Es el actual *country Manager* de Dell Argentina, Uruguay y Paraguay. Previamente, lideró Microsoft Argentina. También preside IDEA.

## Las aplicaciones móviles impulsan otro negocio

Para este año, las estadísticas más conservadoras esperan un crecimiento de la inversión en IT de 3,9%, a nivel global. El ímpetu de la industria se refleja en estos días en varios anuncios de adquisiciones: Intel va por McAfee y HP por Fortis y 3PAR. Y el mercado argentino sigue la tendencia: los datos para el primer trimestre mostraron una suba en ventas de 22,4% hasta un volumen de \$ 861 millones, según las informaciones disponibles de las consultoras especializadas. En el principal impulsor se convierte la demanda de dispositivos móviles, con las *netbooks* y los *smartphones* a la cabeza. Sus aplicaciones son consideradas como el nuevo paradigma. En materia de *software*, lentamente, el concepto del *cloud computing* y de la virtualización se hacen un lugar como los formatos a tener en cuenta para el año próximo.



### GUILLERMO CASCIO

Es presidente y gerente General de IBM Argentina, desde 2008. Impulsó la creación del Campus Tecnológico de IBM en el país. Se especializó en Finanzas, Marketing y Comunicación.

## La visión competitiva

### Al ritmo de la economía

Los vaivenes de la economía local siguen marcando a fuego el rumbo de las empresas. Si bien en líneas generales es un buen año para las compañías, la creciente inflación y su impacto en la rentabilidad de las empresas continúan encerrando un gran desafío. El panorama electoral tampoco alienta las inversiones a largo plazo, en un país en el que hace tiempo se habla de la falta de seguridad jurídica.

### ALBERTO SCHUSTER

Socio Director Ejecutivo de KPMG Argentina y presidente del Consejo Profesional de Ciencias Económicas.

